



ENDCO SUPERHERO
 SANDY-VALLEY COKISNCREAM EX-93-5YR-USA DOM
 SEAGULL-BAY SILVER
 SANDY-VALLEY CARROTCAKE EX-90-3YR-USA DOM
 SEAGULL-BAY SUPERSIRE
 LARCREST CAKE VG-87-3YR-USA DOM

GTPI 2810

VG-CAN TD TR TL TY MWC TV 99%-I HH1F HH2F HH3F HH4F HH5F HH6F HCDF HMWC

Регист. номер #: HO840M3140616169

aAa: 426315

DMS: 246

Дата народження: 01/02/2017

Карра казеїн: BE

Beta казеїн: A1A2

ПРОДУКТИВНІСТЬ 1152 Стад 6246 Дочок 99% Повт MACE-G / 12-24

Молоко фунти	Жир фунти	Жир %	Білок фунти	Білок %
842	79	+0.18	37	+0.04
NM\$ (Рентаб. доньок)	CM\$ (за сиром)	FM\$ (за молоком)	GM\$ (для випасу)	DWP\$
758	772	692	747	451
Конверсія Корму	RFI	Економія корму	Зниження Викидів Метану	
181	99	-54	104	

Середні показники дочок Молоко 26,692 фунти Жир 1,136 фунти Білок 882 фунти

ЗДОРОВ'Я ТА РЕПРОДУКЦІЯ Інд. Імун. 96

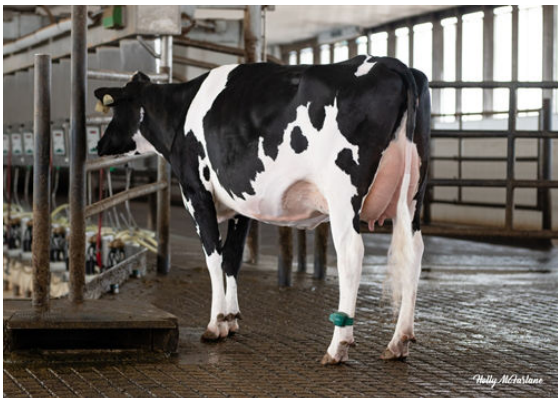
Продуктивне життя	4.6	Імунітет Телят	93
Індекс соматичних клітин	2.64	Результативність осіменіння корів	1.1
Темп запліднення доньок (DPR)	1.2	Результативність осіменіння телиць	-2.7
Життєздатність	-0.4	Легкість отелень	2.2% 98% Повт
Життєздатність телиць	-0.2	Легкість отелень дочок	2.3% 97% Повт
Індекс фертильності доньок	0.6	Мертвонародження (за батьком)	6.6%
		Мертвонародження (за дочками)	5.1%

ТИП 632 Стад 2516 Дочок 98% Повт MACE / 12-24

Загальний тип	1.33	Індекс маси тіла	-0.29
Структура вимені	2.52	Молочність	-1.02
Структура кінцівок	-0.51		



CHALLENGER DAUGHTER GROUP
 DAUGHTERS AT SANDY-VALLEY



STANTONS CHALLENGER CHEERIO



PROGENESIS CHALLENGER EMBRACE