



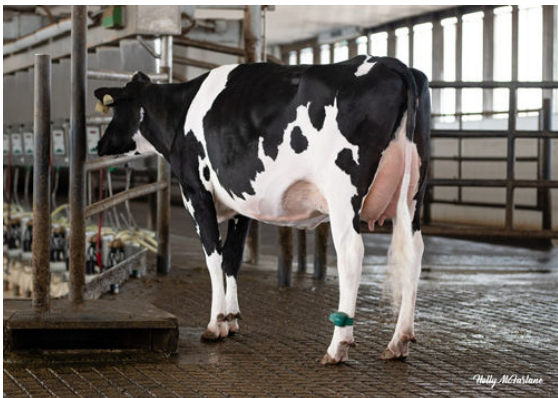
ENDCO SUPERHERO  
 SANDY-VALLEY COKISNCREAM EX-93-5YR-USA DOM  
 SEAGULL-BAY SILVER  
 SANDY-VALLEY CARROTCAKE EX-90-3YR-USA DOM  
 SEAGULL-BAY SUPERSIRE  
 LARCREST CAKE VG-87-3YR-USA DOM

<b>GLPI +3070 PRO\$ 1596</b>											
VG-CAN DPF RDF BLF CNF BYF MWC CVF										HH1F HH2F HH3F HH4F HH5F HH6F HCDF HMWC	
Реєстр. номер #: H0840M3140616169					aAa: 426315					DMS: 246	
Дата народження: 01/02/2017					Карра казеїн: BE					Beta казеїн: A1A2	
<b>ПРОДУКТИВНІСТЬ</b>		134 Стад 323 Дочок 98% Повт								ГЕВБ 24*АUG	
Молоко кг		Жир кг		Жир %		Білок кг		Білок %			
378		74		+0.51		36		+0.19			
Конверсія Корму		BMR		Зниження Викидів Метану							
94		100		104							
Середні показники дочок Молоко <b>13,110</b> кг Жир <b>558</b> кг Білок <b>442</b> кг											



CHALLENGER DAUGHTER GROUP  
 DAUGHTERS AT SANDY-VALLEY

<b>ЗДОРОВ'Я ТА РЕПРОДУКЦІЯ</b>		Інд. Імун. 97	
Тривалість продуктивного життя		103	Імунітет Телят 93
Індекс соматичних клітин		104	Легкість отелень 100
Зпліднювальна здатність дочок		97	Легкість отелень дочок 105
Індекс Вгодваності		102	Швидкість молоковіддачі 101
Резистентність до Маститів		105	Темперамент (підчас доїння) 98
Персистентність Лактації		102	Резистентність до Метаболічних 102



STANTONS CHALLENGER CHEERIO

<b>ТИП</b>		123 Стад 301 Дочок 96% Повт		ГЕВБ 24*АUG	
Тип		0	Молочна сила		-7
Молочна система		11	Крижі		-13
Кінцівки		-9	ДОБРЕ + або краще %		64



PROGENESIS CHALLENGER EMBRACE

Глибина вимені			Мілке	8S
Текстура вимені			М'яке	6
Центральна зв'язка			Слабка	-1
Переднє прикріплення вимені			Міцне	11
Розміщення передніх дійок			Широке	4W
				9
				-3
Розміщення задніх дійок			Широко	2W
Довжина дійок			Довгі	2L
Кут ратиці			Гострий	-9
Висота ратиці			Низька	-4
Якісна характеристика кісток			Грубі	-1
Задні кінцівки. Вид збоку			Шаблісті	4C
Задні кінцівки. Вид ззаду			Х-подібні	-4
Ріст			Низький	3S
Ширина грудей			Вузька	-3
Глибина тулуба			Мілка	-9
Кутастість			Невипуклі	-4
Міцність попереку			Провислий	-13
Нахил заду			Високий	9H
Ширина заду			Вузький	-1