



MORNINGVIEW MCC KINGBOY
 EDG RUBY UNO REESE GP-83-3YR-USA
 AMIGHETTI NUMERO UNO
 SANDY-VALLEY ROBUST RUBY EX-90-2E-USA
 ROYLANE SOCRA ROBUST
 SANDY-VALLEY PLANE SAPPHIRE VG-87-2YR-USA 1*

GLPI +2752 PRO\$ 666

DPF RDF BLF CNF BYF CVF HH1F HH2F HH3F HH4F HH5F HH6F HCDF HMWF

Ресстр. номер #: HOITAM18990178827

aAa: 243651

DMS:

Дата народження: 11/04/2015

Карра казеїн: AA

Beta казеїн: A2A2

ПРОДУКТИВНІСТЬ 177 Стад 295 Дочок 97% Повт GEBV 24* AUG

Молоко кг	Жир кг	Жир %	Білок кг	Білок %
545	16	-0.05	19	0.00
Конверсія Корму	BMR	Зниження Викидів Метану		
100	106	95		

Середні показники дочок Молоко 12,262 кг Жир 478 кг Білок 393 кг

ЗДОРОВ'Я ТА РЕПРОДУКЦІЯ

Інд. Імун. 94

Тривалість продуктивного життя	102	Імунітет Телят	105
Індекс соматичних клітин	100	Легкість отелень	97
Запліднювальна здатність дочок	106	Легкість отелень дочок	102
Індекс Вгодованості	98	Швидкість молоковіддачі	95
Резистентність до Маститів	98	Темперамент (підчас доїння)	96
Персистентність Лактації	101	Резистентність до Метаболічних	103

ТИП 137 Стад 209 Дочок 94% Повт

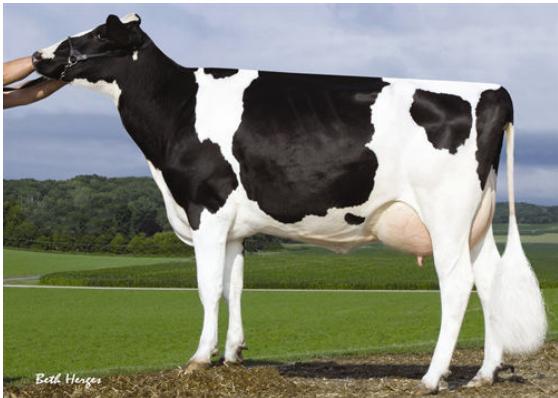
GEBV 24* AUG

Тип	-3	Молочна сила	-7
Молочна система	1	Крижі	-4
Кінцівки	-4	ДОБРЕ + або краще %	61

Глибина вимені		Глибоке	0
Текстура вимені		М'яке	2
Центральна зв'язка		Міцна	6
Переднє прикріплення вимені		Слабке	-4
Розміщення передніх дійок		Широке	3W
			-2
			-5
Розміщення задніх дійок		Широко	2W
Довжина дійок		Довгі	5L
Кут ратиці		Тупий	4
Висота ратиці		Висока	7
Якісна характеристика кісток		Тонкі	4
Задні кінцівки. Вид збоку		Прямі	6S
Задні кінцівки. Вид ззаду		Х-подібні	-3
Ріст		Низький	1S
Ширина грудей		Вузька	-3
Глибина тулуба		Мілка	-9
Кутастість		Невипуклі	-6
Міцність попереку		Провислий	-3
Нахил заду		Високий	2H
Ширина заду		Вузький	0



SANDY-VALLEY ROBUST RUBY
GRANDDAM



SANDY-VALLEY PLANE SAPPHIRE
THIRD DAM