



CALVING EASE

LONG-LANGS OMAN OMAN  
 COMESTAR GOLDWYN LAVA VG-87-2YR-CAN 19\*  
 BRAEDALE GOLDWYN  
 LYLEHAVEN LILA Z EX-94-7YR-CAN 25\*  
 REGANCREST ELTON DURHAM  
 LYLEHAVEN FORM LAURA EX-94-3E-USA GMD DOM 8\*

**GLPI +2820 PRO\$ 735**

GP-CAN SP DPF RDF BLF BYF CVF HH1F HH2F HH3F HH4F HH5F HH6F HCDC HMWF

Ресстр. номер #: HOCANM106363549 аАа: 234156 DMS: 345  
 Дата народження: 02/21/2010 Карра казеїн: ВВ Beta казеїн: А1В

| ПРОДУКТИВНІСТЬ  |        | 1064 Стад               | 1576 Дочок | 99% Повт | ГЕВВ 24*DEC |         |
|-----------------|--------|-------------------------|------------|----------|-------------|---------|
| Молоко кг       | Жир кг |                         |            | Жир %    | Білок кг    | Білок % |
| -763            | 22     |                         |            | +0.45    | 33          | +0.48   |
| Конверсія Корму | BMR    | Зниження Викидів Метану |            |          |             |         |
| 108             | 104    | 99                      |            |          |             |         |

Середні показники дочок Молоко **11,500** кг Жир **474** кг Білок **391** кг

**ЗДОРОВ'Я ТА РЕПРОДУКЦІЯ**

Інд. Імун. **88**

|                                |     |                                |     |
|--------------------------------|-----|--------------------------------|-----|
| Тривалість продуктивного життя | 101 | Імунітет Телят                 | 95  |
| Індекс соматичних клітин       | 96  | Легкість отелень               | 112 |
| Запліднювальна здатність дочок | 107 | Легкість отелень дочок         | 101 |
| Індекс Вгодованості            | 95  | Швидкість молоковіддачі        | 105 |
| Резистентність до Маститів     | 95  | Темперамент (підчас доїння)    | 92  |
| Персистентність Лактації       | 101 | Резистентність до Метаболічних | 101 |

ТИП 897 Стад 1380 Дочок 98% Повт

ГЕВВ 24\*DEC

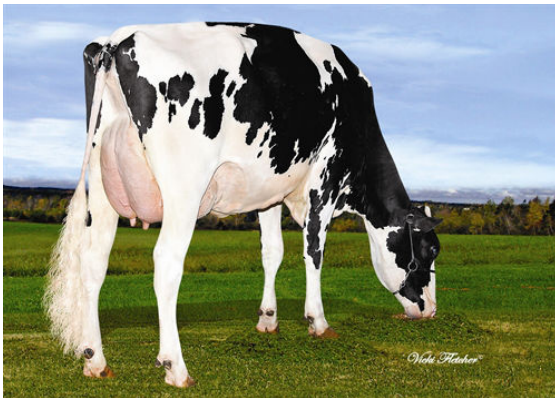
|                 |    |                     |    |
|-----------------|----|---------------------|----|
| Тип             | -4 | Молочна сила        | -2 |
| Молочна система | -4 | Крижі               | -5 |
| Кінцівки        | 0  | ДОБРЕ + або краще % | 59 |

|                              |  |           |    |
|------------------------------|--|-----------|----|
| Глибина вимені               |  | Глибоке   | 7D |
| Текстура вимені              |  | М'яке     | 5  |
| Центральна зв'язка           |  | Міцна     | 8  |
| Переднє прикріплення вимені  |  | Слабке    | -7 |
| Розміщення передніх дійок    |  | Широке    | 0  |
|                              |  |           | -3 |
|                              |  |           | -1 |
| Розміщення задніх дійок      |  | Близько   | 3C |
| Довжина дійок                |  | Короткі   | 3S |
| Кут ратиці                   |  | Тупий     | 2  |
| Висота ратиці                |  | Низька    | -1 |
| Якісна характеристика кісток |  | Тонкі     | 5  |
| Задні кінцівки. Вид збоку    |  | Прямі     | 2S |
| Задні кінцівки. Вид ззаду    |  | Х-подібні | -2 |
| Ріст                         |  | Низький   | 5S |
| Ширина грудей                |  | Вузька    | -5 |
| Глибина тулуба               |  | Мілка     | -2 |
| Кутастість                   |  | Невипуклі | 0  |
| Міцність попереку            |  | Міцний    | 1  |
| Нахил заду                   |  | Високий   | 4H |
| Ширина заду                  |  | Вузький   | -7 |

-10 -5 0 5 10



REDLODGE LAVAMAN PIPPA



VALRUEST LAVAMAN LILO



GEN-I-BEQ LAVAMAN BASILIC