



ENSENADA TABOO PLANET
 LA PRESENTATION ALANA VG-86-4YR-CAN 2*
 BRAEDALE GOLDWYN
 LA PRESENTATION DIORIFIC VG-88-8YR-CAN 14*
 RICECREST LANTZ
 LA PRESENTATION DAUREL EX-88-5YR-CAN 64*

GLPI +2350 PRO\$ -496

GP-CAN DPF RDF BLF CNF XIF BYF CVF HH1F HH2F HH3F HH4F HH5F HH6F HCDF HMWF

Реестр. номер #: HOCANM105585553

aAa: 342516

DMS: 234,123

Дата народження: 08/22/2009

Карра казеїн: АА

Beta казеїн: А2А2

ПРОДУКТИВНІСТЬ 141 Стад 138 Дочок 97% Повт **ГЕВВ 24*DEC**

Молоко кг	Жир кг	Жир %	Білок кг	Білок %
-111	-33	-0.25	-2	+0.02
Конверсія Корму	BMR	Зниження Викидів Метану		
98	104	95		

Середні показники дочок Молоко **10,886** кг Жир **411** кг Білок **347** кг

ЗДОРОВ'Я ТА РЕПРОДУКЦІЯ

Інд. Імун. **85**

Тривалість продуктивного життя	100	Імунітет Телят	90
Індекс соматичних клітин	97	Легкість отелень	102
Запліднювальна здатність дочок	104	Легкість отелень дочок	100
Індекс Вгодованості	99	Швидкість молоковіддачі	98
Резистентність до Маститів	94	Темперамент (підчас доїння)	101
Персистентність Лактації	98	Резистентність до Метаболічних	99

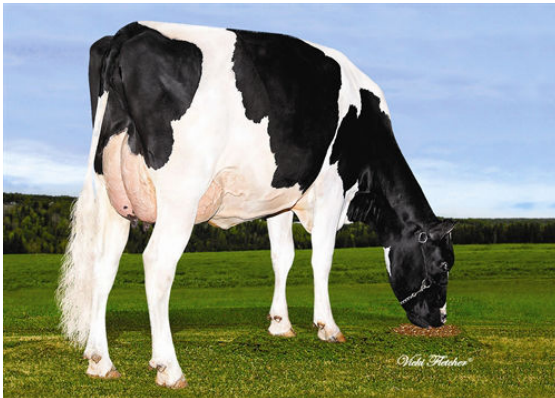
ТИП 120 Стад 125 Дочок 94% Повт

ГЕВВ 24*DEC

Тип	-1	Молочна сила	7
Молочна система	-6	Крижі	-3
Кінцівки	6	ДОБРЕ + або краще %	63

Глибина вимені		Глибоке	9D
Текстура вимені		М'ясисте	-4
Центральна зв'язка		Слабка	-1
Переднє прикріплення вимені		Слабке	-5
Розміщення передніх дійок		Широке	1W
			-6
			4
Розміщення задніх дійок		Близько	3C
Довжина дійок		Довгі	5L
Кут ратиці		Гострий	-3
Висота ратиці		Низька	-5
Якісна характеристика кісток		Тонкі	4
Задні кінцівки. Вид збоку		Шаблісті	1C
Задні кінцівки. Вид ззаду		Прямі	4
Ріст		Низький	4S
Ширина грудей		Широка	5
Глибина тулуба		Глибока	12
Кутастість		Кутасті	4
Міцність попереку		Провислий	-3
Нахил заду		Високий	5H
Ширина заду		Вузький	-3

-10 -5 0 5 10



FLB ALFONSO HYDIA



FLB ALFONSO HYDIA