



PICSTON SHOTTLE
 REGANCREST STORMATIC LYN VG-85-2YR-USA GMD DOM
 COMESTAR STORMATIC
 REGANCREST-PR BARBIE EX-92-7YR-USA GMD DOM 6*
 REGANCREST ELTON DURHAM
 REGANCREST JUROR BRINA EX-92-4YR-USA GMD

GLPI +1956 PRO\$ -1026

VG-CAN EXTRA DPF BLF CNF XIF BYF CVF HH1F HH2F HH3F HH4F HH5F HH6F HCDF HMWF

Реєстр. номер #: HOUSAM61898369 аАа: 324156 DMS: 234,345
 Дата народження: 09/03/2005 Карра казеїн: АЕ Beta казеїн: А1А2

ПРОДУКТИВНІСТЬ 775 Стад 1218 Дочок 99% Повт GEVB 24*DEC

Молоко кг	Жир кг	Жир %	Білок кг	Білок %
898	-47	-0.66	5	-0.20
Конверсія Корму	BMR	Зниження Викидів Метану		
102	94	92		

Середні показники дочок Молоко 11,958 кг Жир 427 кг Білок 369 кг

ЗДОРОВ'Я ТА РЕПРОДУКЦІЯ Інд. Імун. 93

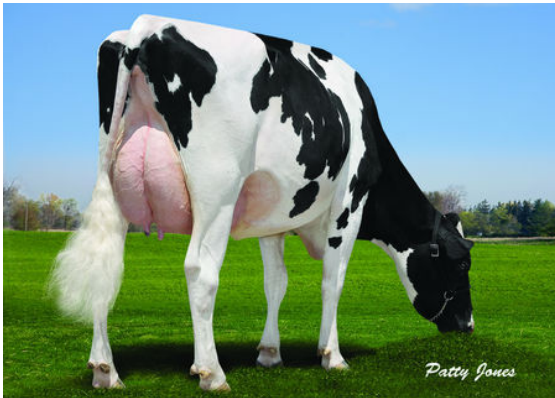
Тривалість продуктивного життя	92	Імунітет Телят	103
Індекс соматичних клітин	96	Легкість отелень	89
Зпліднювальна здатність дочок	92	Легкість отелень дочок	97
Індекс Вгодованості	104	Швидкість молоковіддачі	99
Резистентність до Маститів	93	Темперамент (підчас доїння)	94
Персистентність Лактації	104	Резистентність до Метаболічних	92

ТИП 668 Стад 1071 Дочок 98% Повт GEVB 24*DEC

Тип	-3	Молочна сила	2
Молочна система	-5	Крижі	4
Кінцівки	-1	ДОБРЕ + або краще %	59

Глибина вимені		Глибоке	2D
Текстура вимені		М'ясисте	-5
Центральна зв'язка		Міцна	2
Переднє прикріплення вимені		Слабке	-4
Розміщення передніх дійок		Широке	7W
			-4
			-3
Розміщення задніх дійок		Широко	0
Довжина дійок		Довгі	1L
Кут ратиці		Тупий	5
Висота ратиці		Висока	1
Якісна характеристика кісток		Грубі	-6
Задні кінцівки. Вид збоку		Прямі	5S
Задні кінцівки. Вид ззаду		Х-подібні	-2
Ріст		Високий	2T
Ширина грудей		Широка	5
Глибина тулуба		Мілка	0
Кутастість		Невипуклі	-1
Міцність попереку		Міцний	1
Нахил заду		Звислий	4L
Ширина заду		Вузький	0

-10 -5 0 5 10



SHADY LANE LONGTIME IRISHA



BARVEL LONGTIME ABBIE