



REGANCREST-MR DRHAM SAM  
 STANTONS SHERICE VG-85-2YR-CAN 26\*  
 WA-DEL CONVINCER TL CV BY  
 SHER-EST RUDOLPH STRESS VG-86-3YR-CAN 49\*  
 STARTMORE RUDOLPH  
 SHER-EST THOR SOUP-TW VG-88-3YR-USA GMD DOM 1\*

**GLPI +2168 PRO\$ -890**

EX-92-CAN EXTRA DPF BLF CNF XIF BYF CVF HH1F HH2F HH3F HH4F HH5F HH6F HCDF HMWF

Реєстр. номер #: HOCANM7746123 аАа: 321456 DMS: 135,123  
 Дата народження: 08/03/2005 Карра казеїн: BV Beta казеїн: A2A2

**ПРОДУКТИВНІСТЬ** 4619 Стад 16550 Дочок 99% Повт GEVB 24\*DEC

Молоко кг	Жир кг	Жир %	Білок кг	Білок %
-1256	11	+0.52	-36	+0.05
Конверсія Корму	BMR	Зниження Викидів Метану		
101	104	100		

Середні показники дочок Молоко **11,316** кг Жир **466** кг Білок **359** кг

**ЗДОРОВ'Я ТА РЕПРОДУКЦІЯ** Інд. Імун. **86**

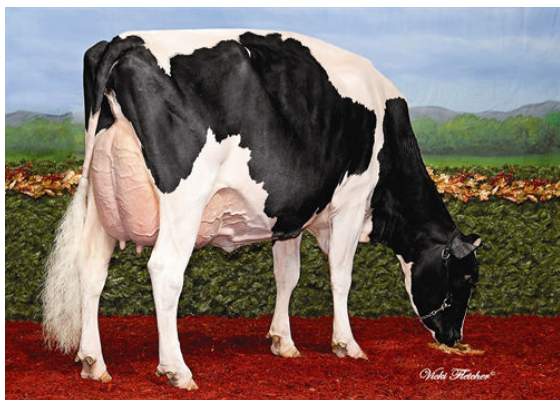
Тривалість продуктивного життя	97	Імунітет Телят	87
Індекс соматичних клітин	93	Легкість отелень	106
Запліднювальна здатність дочок	90	Легкість отелень дочок	100
Індекс Вгодваності	98	Швидкість молоковіддачі	107
Резистентність до Маститів	96	Темперамент (підчас доїння)	98
Персистентність Лактації	95	Резистентність до Метаболічних	102

**ТИП** 4046 Стад 14657 Дочок 99% Повт GEVB 24\*DEC

Тип	-1	Молочна сила	4
Молочна система	-4	Крижі	4
Кінцівки	2	ДОБРЕ + або краще %	64

Глибина вимені		Глибоке	5D
Текстура вимені		М'ясисте	-2
Центральна зв'язка		Слабка	-1
Переднє прикріплення вимені		Слабке	-5
Розміщення передніх дійок		Широке	0
			-6
			-4
Розміщення задніх дійок		Широко	2W
Довжина дійок		Довгі	5L
Кут ратиці		Гострий	-2
Висота ратиці		Низька	-4
Якісна характеристика кісток		Тонкі	4
Задні кінцівки. Вид збоку		Шаблісті	7C
Задні кінцівки. Вид ззаду		Х-подібні	-3
Ріст		Низький	2S
Ширина грудей		Вузька	-2
Глибина тулуба		Глибока	8
Кутастість		Кутасті	2
Міцність попереку		Міцний	7
Нахил заду		Звислий	3L
Ширина заду		Вузький	-6

-10 -5 0 5 10



WALNUTLAWN STEADY JULIA



PHILLHAVEN STEADY BREEZE



VAUDAL STEADY LILLY ANNE