



RMD-DOTTERER SSI GAMEDAY
 PROGENESIS ZAZZLE PENGUIN
 PEAK ZAZZLE
 PROGENESIS YODA PALOMA EX-92-2E-CAN 2*
 CAL-ROY-AL YODA
 PROGENESIS FORTUNE PALAU VG-87-3YR-CAN 4*

GTPI 3262

TD TM TR TL TY MWT TV 99%-I HH1F HH2F HH3F HH4F HH5F HH6F HCDF HMWF

Reg. #: HOCANM14226928 aAa: 423651 DMS: 561,135
 Född: 12/14/2021 Kappa kasein: AB Beta kasein: A1A2

PRODUKTION		G Bes	G Dtrr	81% Säkh	CDCB-G / 12-24				
Mjölkgund	997	Fett pund	136	Fett %	+0.37	Protein pund	63	Protein %	+0.12
NM\$	1226	CM\$	1253	FM\$	1058	GM\$	1172	DWP\$	1197
Foderomvandling	324	Restfoder	-12	Insparat Foder	31	Metan Effektivitet	109		

FUNKTIONSEGENSKAPER

Immunitet 111

Livslängd	6.1	Kalv Immunitet	108
Celltal	2.59	Insem. per dräktighet Kor	1.4
Dotterfertilitet	-0.4	Insem. per dräktighet Kvigor	1.3
Överlevnad	2.8	Kalvningsegenskaper som far	2.4% 91% Säkh
Överlevnad kvigor	1.1	Kalvningar MF	2.5% 70% Säkh
Fertilitetsindex	0.5	Far dödfödslar	6.0%
		MF dödfödslar	4.0%

HELHETSINTRYCK

G Bes G Dtrr 80% Säkh

HAUSA-G / 12-24

PTAT	1.91	Kroppsstyrka	-0.12
Juvern	1.98	Mjölktyp	0.44
Ben	0.22		

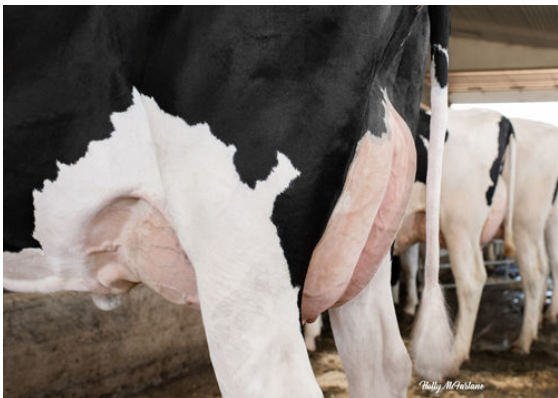
Storlek		lång	+1.29
Styrka		svag	-0.05
Kroppsdjup		hög	+0.02
Mjölkräglad		öppen	+1.28
Korslutning		låg	+0.48
Korsbredd		brett	+1.27
Benvinkel		krokiga	+0.10
Ben bakifrån		Parallella	+0.05
Kotvinkel		brant	+1.13
Klövar & Ben		hög	+0.55
Framjuver fäste		bra	+2.65
Bakjuver höjd		hög	+2.65
Bakjuver bredd		bred	+2.30
Mittligament		starkt	+0.55
Juverdyp		grunt	+2.09
Spensplacering fram		tät	+1.03
Spenslängd		kort	-0.76
Spensplacering bak		tät	+0.63



PROGENESIS YODA PALOMA
 GRANDDAM



PROGENESIS YODA PALOMA
 GRANDDAM



PROGENESIS FORTUNE PALAU
 THIRD DAM