



SIEMERS BRAVE  
 PROGENESIS PYRAMID MOLINA VG-85-3YR-CAN  
 PROGENESIS PYRAMID  
 PROGENESIS TOPNOTCH MACIE GP-83-2YR-CAN 1\*  
 PROGENESIS TOPNOTCH  
 PROGENESIS DUKE MELEE VG-87-5YR-USA 9\*

**GTPI 2896**

TD TM TR TL TY MWT TV 99%-I HH1F HH2F HH3F HH4F HH5F HH6F HCDF HMWF

Reg. #: HOCANM14074677 aAa: 324165 DMS: 345,135  
 Född: 04/19/2021 Kappa kasein: AA Beta kasein: A1A2

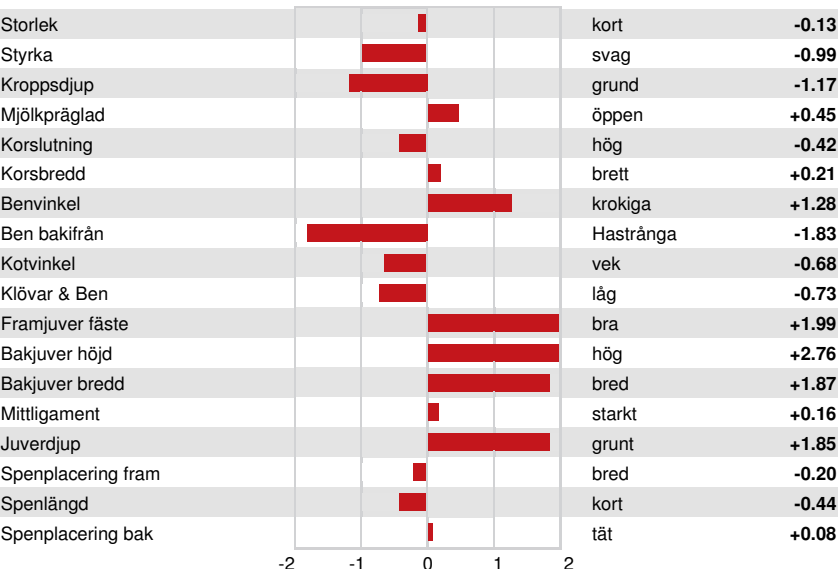
PRODUKTION		G Bes	G Dtrr	82% Säkh	CDCB-G / 12-24				
Mjölkg pund	928	Fett pund	76	Fett %	+0.15	Protein pund	49	Protein %	+0.07
NM\$	1035	CM\$	1055	FM\$	923	GM\$	991	DWP\$	1048
Foderomvandling	244	Restfoder	-216	Insparat Foder	369	Metan Effektivitet	92		

**FUNKTIONSEGENSKAPER** Immunitet 105

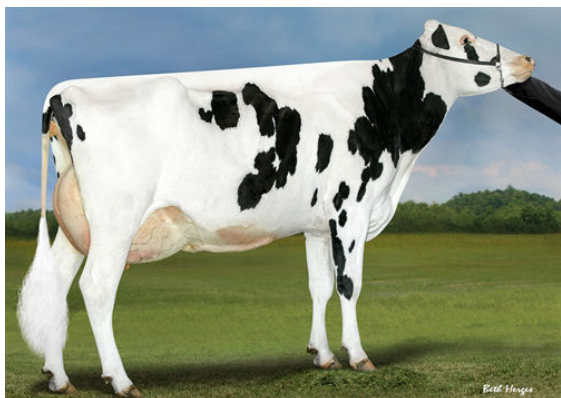
Livslängd	6.8	Kalv Immunitet	99
Celltal	2.60	Insem. per dräktighet Kor	1.9
Dotterfertilitet	0.2	Insem. per dräktighet Kvigor	-0.2
Överlevnad	2.0	Kalvningsegenskaper som far	1.7% 94% Säkh
Överlevnad kvigor	0.0	Kalvningar MF	2.3% 71% Säkh
Fertilitetsindex	1.0	Far dödfödslar	4.8%
		MF dödfödslar	3.8%

**HELHETSINTRYCK** G Bes G Dtrr 80% Säkh HAUSA-G / 12-24

PTAT	0.62	Kroppsstyrka	-1.01
Juvar	1.96	Mjölktyp	-0.81
Ben	-1.05		



PROGENESIS TOPNOTCH MACIE  
 GRANDDAM



PROGENESIS DUKE MELEE  
 THIRD DAM



PEAK BOMBERO MAXIMA  
 FOURTH DAM