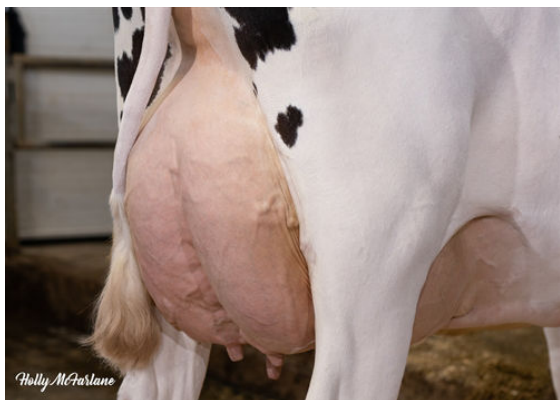




SILVERRIDGE V EINSTEIN  
 PROGENESIS MEDLEY MADNESS GP-83-3YR-CAN  
 ABS MEDLEY  
 PROGENESIS JEDI MENACE EX-90-3E-CAN  
 S-S-I MONTROSS JEDI  
 PEAK BOMBERO MAXIMA VG-87-6YR-USA DOM



PROGENESIS JEDI MENACE  
 GRANDDAM



PROGENESIS JEDI MENACE  
 GRANDDAM



PEAK BOMBERO MAXIMA  
 THIRD DAM

**GTPI 2977**

TD TR TL TY MWT TV 99%-I HH1F HH2F HH3F HH4F HH5F HH6F HCDF HMWF

Reg. #: HOCANM13712851 aAa: 243156 DMS:  
 Född: 05/18/2020 Kappa kasein: BB Beta kasein: A1A2

| PRODUKTION      |      | G Bes     | G Dtrr | 82% Säkh       | CDCB-G / 12-24 |                    |     |           |       |
|-----------------|------|-----------|--------|----------------|----------------|--------------------|-----|-----------|-------|
| Mjölkguld       | 1325 | Fett guld | 80     | Fett %         | +0.11          | Protein guld       | 58  | Protein % | +0.06 |
| NM\$            | 1006 | CM\$      | 1024   | FM\$           | 909            | GM\$               | 966 | DWP\$     | 934   |
| Foderomvandling | 237  | Restfoder | -53    | Insparat Foder | 103            | Metan Effektivitet | 110 |           |       |

**FUNKTIONSEGENSKAPER**

Immunitet 113

|                   |      |                              |               |
|-------------------|------|------------------------------|---------------|
| Livslängd         | 6.6  | Kalv Immunitet               | 106           |
| Celltal           | 2.63 | Insem. per dräktighet Kor    | 3.0           |
| Dotterfertilitet  | 0.7  | Insem. per dräktighet Kvigor | 1.3           |
| Överlevnad        | 2.2  | Kalvningsegenskaper som far  | 1.9% 63% Säkh |
| Överlevnad kvigor | 0.0  | Kalvningar MF                | 1.9% 62% Säkh |
| Fertilitetsindex  | 1.9  | Far dödfödselar              | 5.8%          |
|                   |      | MF dödfödselar               | 4.6%          |

**HELHETSINTRYCK**

G Bes G Dtrr 80% Säkh

HAUSA-G / 12-24

|       |       |             |       |
|-------|-------|-------------|-------|
| PTAT  | 0.68  | Kroppstyrka | -0.33 |
| Juvar | 1.76  | Mjölktyp    | -0.57 |
| Ben   | -0.22 |             |       |

