



ABS CRIMSON
 PROGENESIS POSITIVE MARYLAND EX-90-2E-CAN
 PROGENESIS POSITIVE
 PROGENESIS JEDI MENACE EX-90-3E-CAN
 S-S-I MONTROSS JEDI
 PEAK BOMBERO MAXIMA VG-87-6YR-USA DOM

GTPI 2670

TD TR TL TY MWT TV 99%-I HH1F HH2F HH3F HH4F HH5F HH6F HCDF HMWF

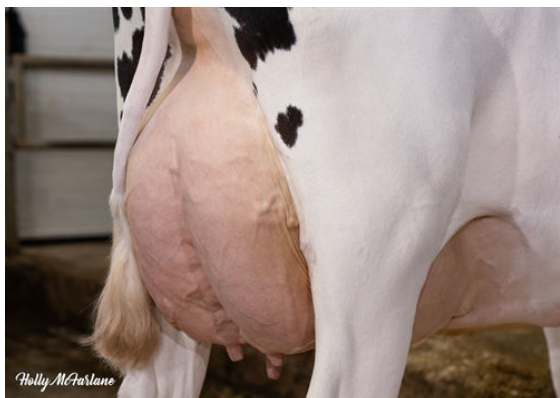
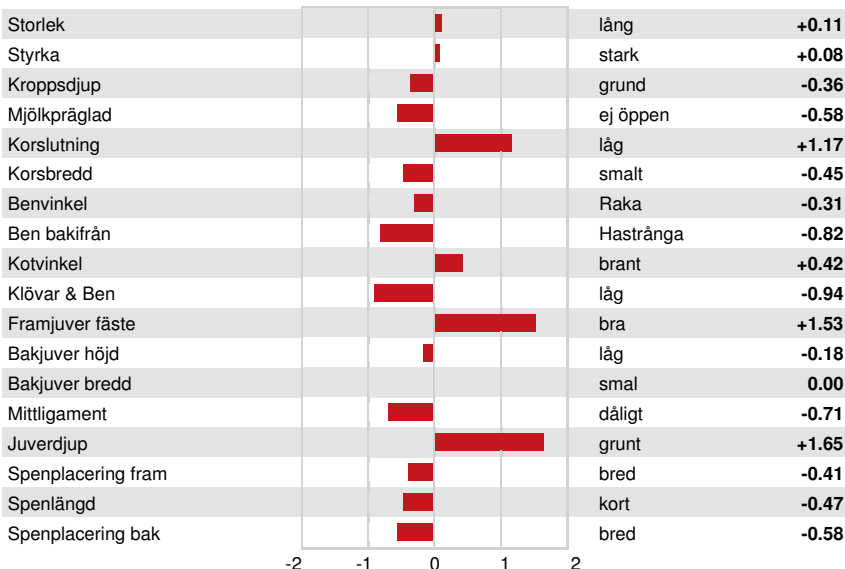
Reg. #: HOCANM13567734 aAa: 342561 DMS: 345,456
 Född: 12/12/2019 Kappa kasein: BB Beta kasein: A2A2

PRODUKTION		29 Bes	665 Dtrr	98% Säkh	CDCB-G / 12-24	
Mjolk pund	Fett pund			Fett %	Protein pund	Protein %
833	70			+0.14	45	+0.07
NM\$ 784	CM\$ 802			FM\$ 679	GM\$ 691	DWP\$ 870
Foderomvandling	Restfoder			Insparat Foder	Metan Effektivitet	
181	15			-52	104	

Döttrars medeltal (ME) Mjolk 27,147 pund Fett 1,152 pund Protein 920 pund

FUNKTIONSEGENSKAPER		Immunitet 106	
Livslängd	5.4	Kalv Immunitet	94
Celltal	2.66	Insem. per dräktighet Kor	0.4
Dotterfertilitet	-0.8	Insem. per dräktighet Kvigor	-1.0
Överlevnad	3.1	Kalvningsegenskaper som far	1.8% 94% Säkh
Överlevnad kvigor	0.1	Kalvningar MF	1.5% 81% Säkh
Fertilitetsindex	0.1	Far dödfödslar	5.5%
		MF dödfödslar	3.1%

HELHETSINTRYCK		3 Bes	20 Dtrr	85% Säkh	HAUSA-G / 12-24	
PTAT	0.05			Kroppsstyrka	0.25	
Juvar	0.45			Mjölktyp	-0.95	
Ben	-0.94					



PROGENESIS JEDI MENACE
 GRANDDAM



PROGENESIS JEDI MENACE
 GRANDDAM



PEAK BOMBERO MAXIMA
 THIRD DAM