



LADYS-MANOR GRNT OOHM  
DAM



NO-FLA MERRIMAC  
LADYS-MANOR GRNT OOHM VG-85-3YR-USA DOM  
PROGENESIS GRANITE  
LADYS-MANOR MILTN OOMPA  
DE-SU MILLINGTON 12074  
LADYS-MANOR DORCY ODA EX-93-2E-USA DOM

**GTPI 2856**

TD TR TL TY MWC TV 99%-I HH1F HH2F HH3F HH4F HH5F HH6F HCDF HMWC

Reg. #: HO840M3200270308 aAa: 432516 DMS: 561,135  
Född: 07/07/2019 Kappa kasein: AB Beta kasein: A1A1

**PRODUKTION** 66 Bes 531 Dtrr 98% Säkh MACE-G / 12-24

|                               |                         |                               |                                  |                           |
|-------------------------------|-------------------------|-------------------------------|----------------------------------|---------------------------|
| Mjolk pund<br><b>309</b>      | Fett pund<br><b>102</b> | Fett %<br><b>+0.35</b>        | Protein pund<br><b>39</b>        | Protein %<br><b>+0.11</b> |
| NM\$ <b>810</b>               | CM\$ <b>833</b>         | FM\$ <b>660</b>               | GM\$ <b>734</b>                  | DWP\$ <b>931</b>          |
| Foderomvandling<br><b>211</b> | Restfoder<br><b>20</b>  | Insparat Foder<br><b>-135</b> | Metan Effektivitet<br><b>109</b> |                           |

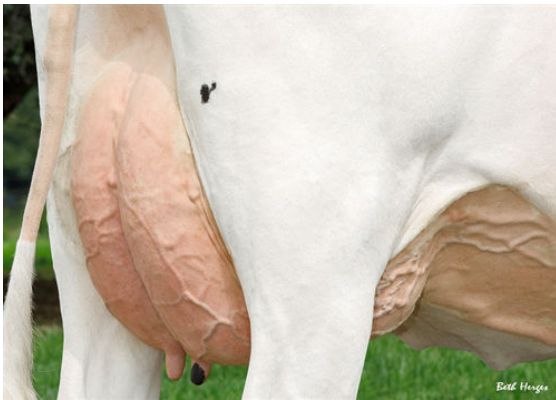
Döttrars medeltal (ME) Mjolk **26,886 pund** Fett **1,195 pund** Protein **901 pund**

**FUNKTIONSEGENSKAPER** Immunitet **102**

|                   |             |                              |                      |
|-------------------|-------------|------------------------------|----------------------|
| Livslängd         | <b>4.0</b>  | Kalv Immunitet               | <b>95</b>            |
| Celltal           | <b>2.66</b> | Insem. per dräktighet Kor    | <b>-0.9</b>          |
| Dotterfertilitet  | <b>-1.3</b> | Insem. per dräktighet Kvigor | <b>-0.5</b>          |
| Överlevnad        | <b>1.6</b>  | Kalvningsegenskaper som far  | <b>1.4%</b> 95% Säkh |
| Överlevnad kvigor | <b>-0.1</b> | Kalvningar MF                | <b>2.0%</b> 81% Säkh |
| Fertilitetsindex  | <b>-0.9</b> | Far dödfödslar               | <b>5.1%</b>          |
|                   |             | MF dödfödslar                | <b>4.3%</b>          |

**HELHETSINTRYCK** 27 Bes 103 Dtrr 93% Säkh MACE / 12-24

|       |             |              |              |
|-------|-------------|--------------|--------------|
| PTAT  | <b>1.32</b> | Kroppsstyrka | <b>0.76</b>  |
| Juvar | <b>1.86</b> | Mjolktyp     | <b>-0.02</b> |
| Ben   | <b>0.75</b> |              |              |



LADYS-MANOR GRNT OOHM  
DAM



LADYS-MANOR GRNT OOHM  
DAM

