



BOMAZ SOHOT

FB LULU ACHV VEGAS EX-90-6YR-CAN 1*

ABS ACHIEVER

STUNNING-M MONTROSS LULU VG-87-2YR-USA DOM

BACON-HILL MONTROSS

BUTLERVIEW UNO LIVA 2074 VG-85-3YR-USA

GTPI 2721

TD TR TL TY MWT TV 99%-I HH1F HH2F HH3F HH4F HH5C HH6F HCDF HMWF

Reg. #: HOCANM13483482

aAa: 423516

DMS: 345,135

Född: 09/30/2019

Kappa kasein: AB

Beta kasein: A2A2

PRODUKTION 38 Bes 742 Dtrr 98% Säkh CDCB-G / 12-24

Mjolk pund	Fett pund	Fett %	Protein pund	Protein %
-27	97	+0.38	28	+0.11
NM\$ 704	CM\$ 729	FM\$ 555	GM\$ 638	DWP\$ 786
Foderomvandling	Restfoder	Insparat Foder	Metan Effektivitet	
168	107	-278	100	

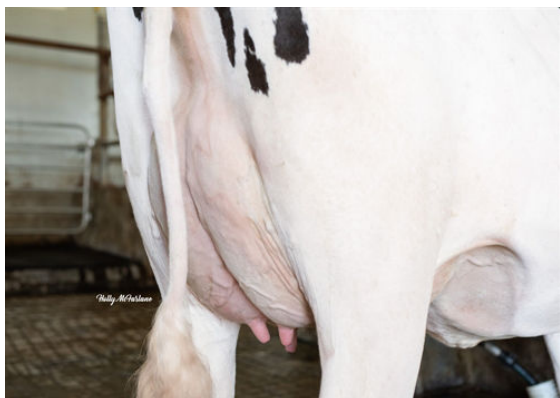
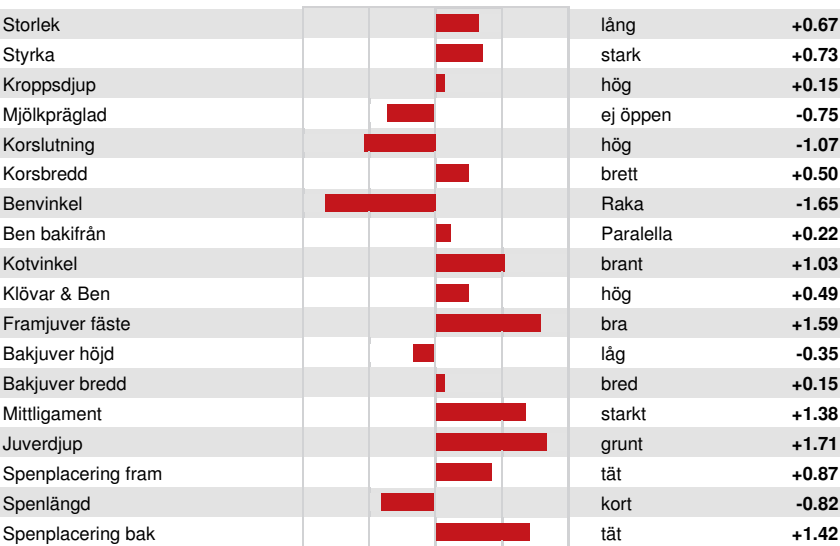
Döttrars medeltal (ME) Mjolk **25,843 pund** Fett **1,160 pund** Protein **887 pund**

FUNKTIONSEGENSKAPER Immunitet 112

Livslängd	3.9	Kalv Immunitet	110
Celltal	2.57	Insem. per dräktighet Kor	0.2
Dotterfertilitet	-0.4	Insem. per dräktighet Kvigor	0.9
Överlevnad	2.0	Kalvningsegenskaper som far	1.2% 92% Säkh
Överlevnad kvigor	0.9	Kalvningar MF	1.4% 85% Säkh
Fertilitetsindex	0.2	Far dödfödselar	5.0%
		MF dödfödselar	3.9%

HELHETSINTRYCK 17 Bes 118 Dtrr 91% Säkh HAUSA-G / 12-24

PTAT	0.41	Kroppsstyrka	1.13
Juvern	0.64	Mjolktyp	-0.81
Ben	0.29		



FB LULU ACHV VEGAS

DAM



FB LULU ACHV VEGAS

DAM