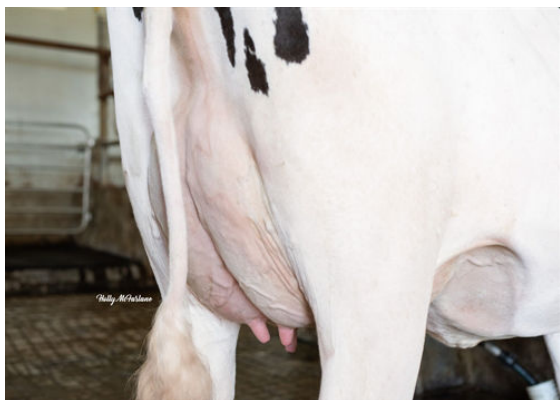




BOMAZ CABOT
 FB LULU ACHV VEGAS EX-90-6YR-CAN 1*
 ABS ACHIEVER
 STUNNING-M MONTROSS LULU VG-87-2YR-USA DOM
 BACON-HILL MONTROSS
 BUTLERVIEW UNO LIVA 2074 VG-85-3YR-USA



FB LULU ACHV VEGAS
 DAM



FB LULU ACHV VEGAS
 DAM

GTPI 2841

TD TR TL TY TV 99%-I HH1F HH2F HH3F HH4F HH5C HH6F HCDF HMWF

Reg. #: HOCANM13353893 aAa: 351462 DMS: 456,561
 Född: 05/28/2019 Kappa kasein: BE Beta kasein: A1A2

PRODUKTION 17 Bes 402 Dtrr 98% Säkh CDCB-G / 12-24

Mjolk pund 892	Fett pund 98	Fett % +0.24	Protein pund 45	Protein % +0.06
NM\$ 903	CM\$ 922	FM\$ 805	GM\$ 801	DWP\$ 1142
Foderomvandling 224	Restfoder 34	Insparat Foder -55	Metan Effektivitet	

Döttrars medeltal (ME) Mjolk **28,059 pund** Fett **1,218 pund** Protein **936 pund**

FUNKTIONSEGENSKAPER Immunitet **114**

Livslängd	5.6	Kalv Immunitet	112
Celltal	2.59	Insem. per dräktighet Kor	-0.8
Dotterfertilitet	-1.3	Insem. per dräktighet Kvigor	0.7
Överlevnad	2.9	Kalvningsegenskaper som far	1.8% 84% Säkh
Överlevnad kvigor	0.8	Kalvningar MF	2.0% 74% Säkh
Fertilitetsindex	-0.6	Far dödfödslar	4.9%
		MF dödfödslar	4.9%

HELHETSINTRYCK G Bes G Dtrr 81% Säkh HAUSA-G / 12-24

PTAT	0.62	Kroppstyrka	0.14
Juwer	0.97	Mjölktyp	-0.30
Ben	0.36		

