



SILVERRIDGE V TIMBERLAKE  
 PROGENESIS ROBSON BARBARELLA  
 BOMAZ ROBSON  
 PROGENESIS DENVER BETSY VG-88-3YR-CAN 5\*  
 MR MOGUL DENVER 1426  
 PES009 SUPERSIRE BREANNE 3\*

**GTPI 2826**

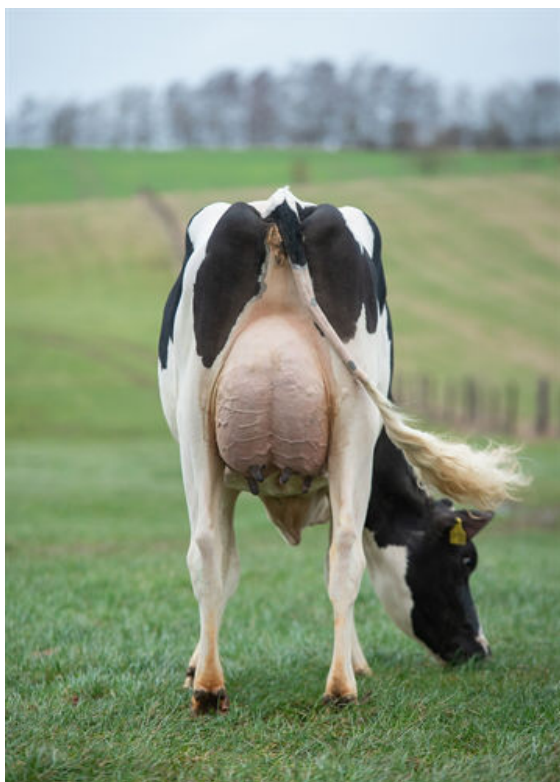
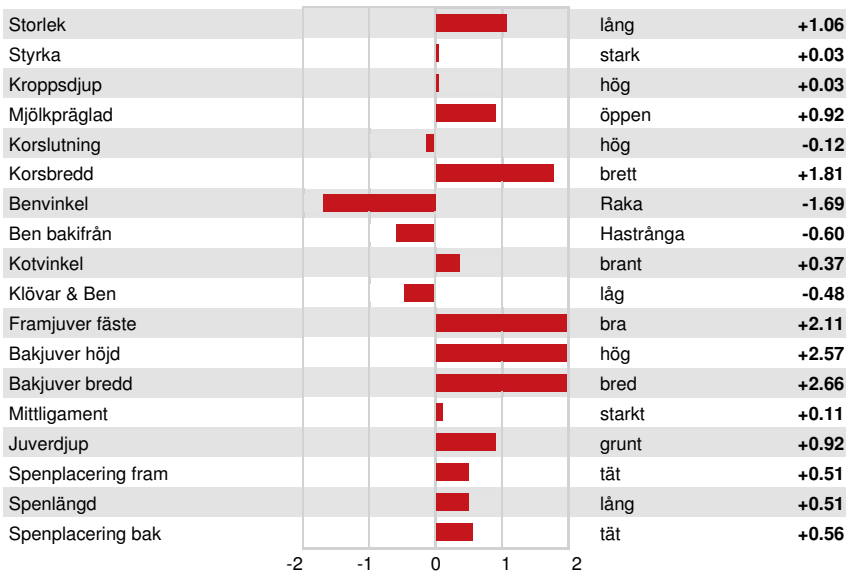
TD TR TL XIF TY MWT TV 99%-I HH1F HH2F HH3F HH4F HH5F HH6F HCDF HMWF

Reg. #: HOCANM13353688 aAa: 435216 DMS:  
 Född: 03/26/2019 Kappa kasein: AA Beta kasein: A2A2

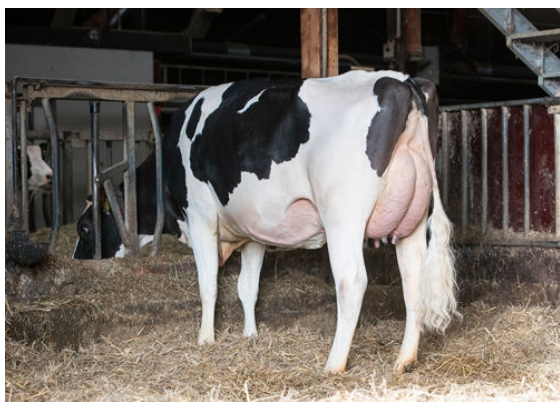
PRODUKTION		338 Bes	1354 Dtrr	93% Säkh	MACE-G / 12-24	
Mjök pund	Fett pund			Fett %	Protein pund	Protein %
<b>2317</b>	<b>82</b>			<b>-0.02</b>	<b>83</b>	<b>+0.04</b>
NM\$ <b>837</b>	CM\$ <b>845</b>			FM\$ <b>771</b>	GM\$ <b>755</b>	DWP\$ <b>661</b>
Foderomvandling	Restfoder			Insparat Foder	Metan Effektivitet	
<b>276</b>	<b>-51</b>			<b>28</b>	<b>89</b>	

FUNKTIONSEGENSKAPER			Immunitet	99
Livslängd	2.5	Kalv Immunitet	103	
Celltal	2.93	Insem. per dräktighet Kor	-2.1	
Dotterfertilitet	-3.5	Insem. per dräktighet Kvigor	1.2	
Överlevnad	-2.0	Kalvningsegenskaper som far	2.1%	84% Säkh
Överlevnad kvigor	-0.5	Kalvningar MF	2.1%	81% Säkh
Fertilitetsindex	-1.8	Far dödfödslar	5.1%	
		MF dödfödslar	4.2%	

HELHETSINTRYCK		179 Bes	797 Dtrr	89% Säkh	MACE / 12-24
PTAT	1.09			Kroppsstyrka	0.14
Juwer	1.67			Mjölktyp	0.28
Ben	-0.80				



GAH PAOLA  
 DAUGHTER



GAH PAOLA  
 DAUGHTER