



PROGENESIS POSITIVE  
 WESTCOAST IMAX SKY23037 5915 GP-83-2YR-CAN 2\*  
 SILVERRIDGE V IMAX  
 MS SOFIAS DELTA SKY VG-85-3YR-CAN 2\*  
 MR MOGUL DELTA 1427  
 SNOWBIZ SYMPATICO SOFIA VG-85-2YR-USA 1\*

**GTPI 2757**

TD RC TL TY MWT TV 99%-I HH1F HH2F HH3F HH4F HH5F HH6F HCDF HMWF

Reg. #: HOCANM13127779 aAa: 423561 DMS: 345,135  
 Född: 10/29/2018 Kappa kasein: AA Beta kasein: A1A2

**PRODUKTION** 41 Bes 69 Dtrr 90% Säkh MACE-G / 12-24

Mjök pund 1720	Fett pund 94	Fett % +0.10	Protein pund 65	Protein % +0.04
NM\$ 756	CM\$ 764	FM\$ 692	GM\$ 684	DWP\$ 491
Foderomvandling 263	Restfoder -116	Insparat Foder 30	Metan Effektivitet 96	

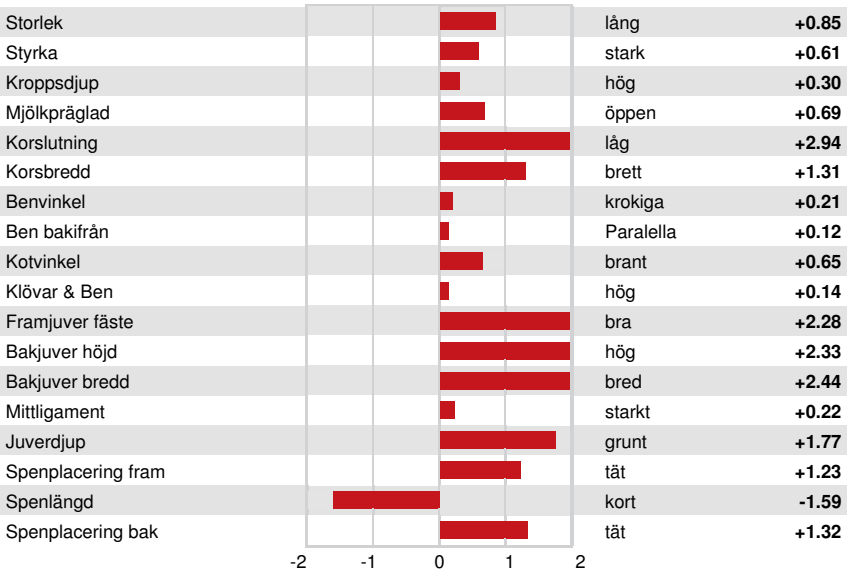
Döttrars medeltal (ME) Mjök 26,770 pund Fett 1,160 pund Protein 875 pund

**FUNKTIONSEGENSKAPER** Immunitet 89

Livslängd	1.4	Kalv Immunitet	91
Celltal	2.97	Insem. per dräktighet Kor	-3.2
Dotterfertilitet	-3.5	Insem. per dräktighet Kvigor	0.1
Överlevnad	-2.0	Kalvningsegenskaper som far	2.2% 73% Säkh
Överlevnad kvigor	-0.5	Kalvningar MF	2.1% 70% Säkh
Fertilitetsindex	-2.4	Far dödfödslar	4.8%
		MF dödfödslar	4.3%

**HELHETSINTRYCK** 22 Bes 30 Dtrr 83% Säkh MACE / 12-24

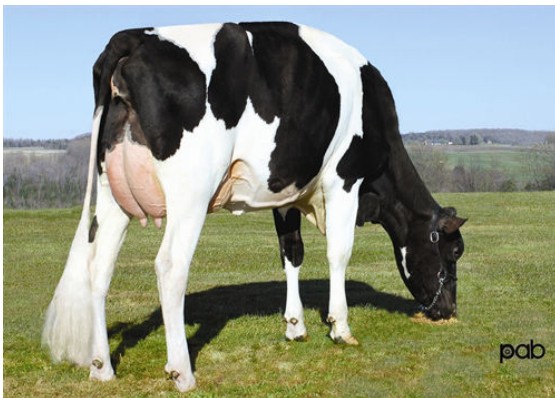
PTAT	1.01	Kroppsstyrka	0.56
Juvar	1.82	Mjölktyp	0.40
Ben	-0.02		



MS SOFIAS DELTA SKY  
GRANDDAM



GEN-I-BEQ SNOWMAN SUMMER  
FOURTH DAM



GEN-I-BEQ BOLTON SECRETLY  
FIFTH DAM