



PROGENESIS TOPNOTCH
 SILVERRIDGE V DUKE EMAIL EX-90-2E-CAN 9*
 S-S-I MONTROSS DUKE
 SILVERRIDGE V SSHOT EARRING EX-90-6YR-CAN 10*
 COGENT SUPERSHOT
 SILVERRIDGE V MUNITION EARWIG EX-90-5E-CAN 6*

GTPI 3098

TD TM TR TL TY MWT TV 99%-I HH1F HH2F HH3F HH4F HH5F HH6F HCDF HMWF

Reg. #: HOCANM12857528 aAa: 534126 DMS: 345
 Född: 04/18/2018 Kappa kasein: AB Beta kasein: A2A2

PRODUKTION 825 Bes 4945 Ditr 99% Säkh MACE-G / 12-24

| Mjolk pund | Fett pund | Fett % | Protein pund | Protein % |
|-----------------|-----------|----------------|--------------------|-----------|
| 1438 | 111 | +0.21 | 68 | +0.08 |
| NM\$ 1006 | CM\$ 1027 | FM\$ 878 | GM\$ 948 | DWP\$ 871 |
| Foderomvandling | Restfoder | Insparat Foder | Metan Effektivitet | |
| 263 | 91 | -256 | 107 | |

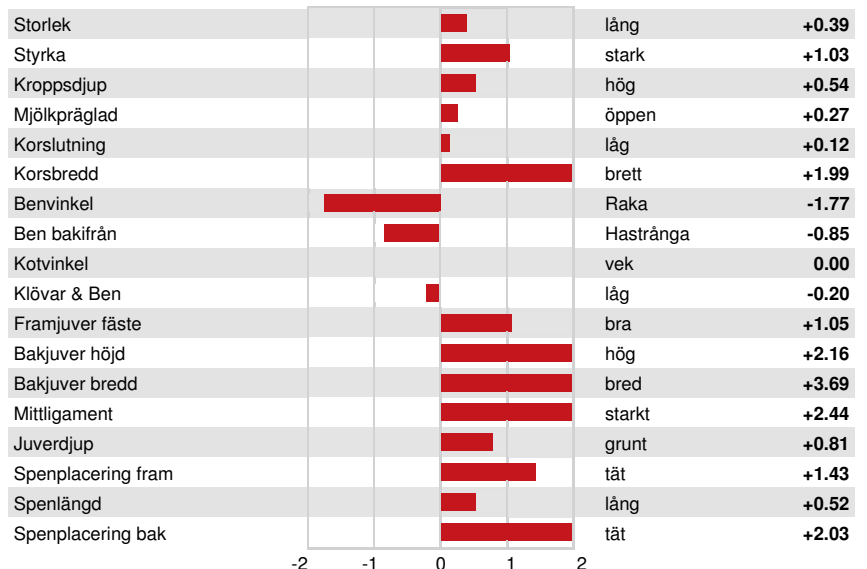
Döttrars medeltal (ME) Mjolk 27,385 pund Fett 1,198 pund Protein 917 pund

FUNKTIONSEGENSKAPER Immunitet 108

| | | | |
|-------------------|------|------------------------------|---------------|
| Livslängd | 5.7 | Kalv Immunitet | 102 |
| Celltal | 2.63 | Insem. per dräktighet Kor | 1.9 |
| Dotterfertilitet | 0.0 | Insem. per dräktighet Kvigor | 1.9 |
| Överlevnad | 0.2 | Kalvningsegenskaper som far | 2.2% 98% Säkh |
| Överlevnad kvigor | 0.2 | Kalvningar MF | 2.0% 97% Säkh |
| Fertilitetsindex | 1.3 | Far dödfödselar | 6.4% |
| | | MF dödfödselar | 5.1% |

HELHETSINTRYCK 483 Bes 2151 Ditr 99% Säkh MACE / 12-24

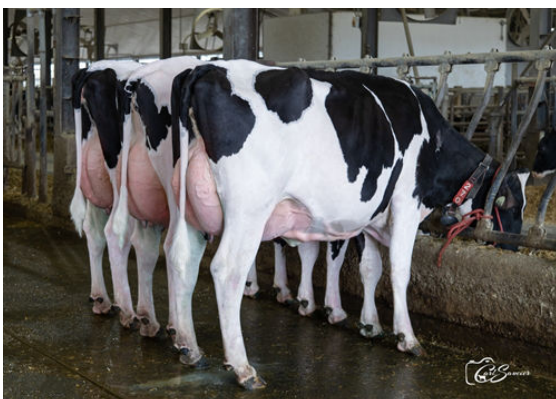
| | | | |
|-------|-------|--------------|------|
| PTAT | 1.22 | Kroppsstyrka | 1.09 |
| Juvar | 1.99 | Mjolktyp | 0.26 |
| Ben | -0.51 | | |



PROGENESIS EINSTEIN WIMZY
 DAUGHTER



HAH ALICE
 DAUGHTER



EINSTEIN DAUGHTER GROUP

L to R - BEAUCHOISE EINSTEIN ELIAS, BEAUCHOISE EINSTEIN PIKKY,
 BEAUCHOISE EINSTEIN PIRKI