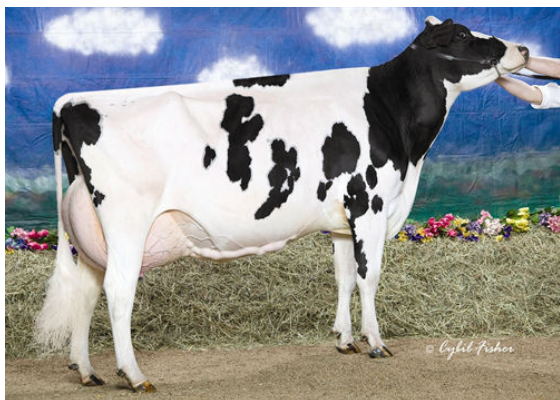




ENDCO SUPERHERO
 SIEMERS SILVER D-ROZZA
 SEAGULL-BAY SILVER
 SIEMERS DOORMAN ROZETTE VG-89-4YR-USA DOM
 VAL-BISSON DOORMAN
 CHERRY CREST MANOMAN ROZ EX-91-5YR-USA



WHITTIER-FARMS HE REBECA
 FOURTH DAM



WHITTIER-FARMS OUTSIDE ROZ
 FIFTH DAM



CHERRY CREST MANOMAN ROZ
 THIRD DAM

GTPI 2861

TD TR TL TY MWT TV 99%-I HH1F HH2F HH3F HH4F HH5F HH6F HCDF HMWF

Reg. #: HO840M3141495129 aAa: 243156 DMS: 234,345
 Född: 02/06/2017 Kappa kasein: BB Beta kasein: A1A2

PRODUKTION 2184 Bes 8505 Dtr 98% Säkh MACE-G / 12-24

| | | | | |
|-------------------------------|------------------------|-------------------------------|---------------------------------|---------------------------|
| Mjök pund 1412 | Fett pund 87 | Fett % +0.12 | Protein pund 52 | Protein % +0.03 |
| NM\$ 678 | CM\$ 688 | FM\$ 626 | GM\$ 661 | DWP\$ 537 |
| Foderomvandling 192 | Restfoder 77 | Insparat Foder -304 | Metan Effektivitet 94 | |

Döttrars medeltal (ME) Mjök **27,141 pund** Fett **1,130 pund** Protein **870 pund**

FUNKTIONSEGENSKAPER Immunitet **98**

| | | | |
|-------------------|------|------------------------------|---------------|
| Livslängd | 2.6 | Kalv Immunitet | 95 |
| Celltal | 2.79 | Insem. per dräktighet Kor | 0.5 |
| Dotterfertilitet | 0.2 | Insem. per dräktighet Kvigor | 0.2 |
| Överlevnad | -0.1 | Kalvningsegenskaper som far | 2.2% 95% Säkh |
| Överlevnad kvigor | -0.2 | Kalvningar MF | 2.3% 91% Säkh |
| Fertilitetsindex | 0.2 | Far dödfödslar | 7.0% |
| | | MF dödfödslar | 6.0% |

HELHETSINTRYCK 1434 Bes 4475 Dtr 95% Säkh MACE / 12-24

| | | | |
|--------|------|--------------|------|
| PTAT | 1.79 | Kroppsstyrka | 1.49 |
| Juvern | 1.99 | Mjölktyp | 0.10 |
| Ben | 0.85 | | |

