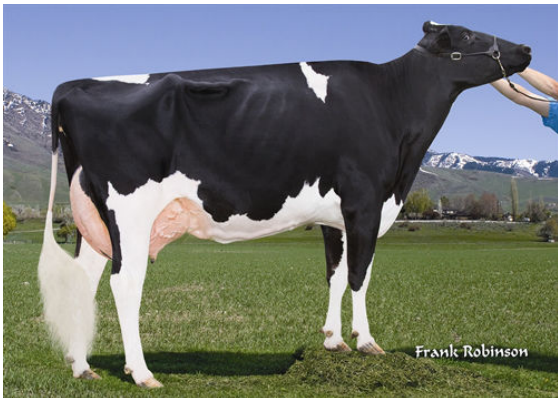




SEAGULL-BAY MOGUL 1725
GRANDDAM



T-C-G OBSERVER MAY
THIRD DAM



T-C-G SHOTTLE MINNOW
FOURTH DAM



SANDY-VALLEY AFTERBURNER
LADYS-MANOR SSH SEASHORE VG-87-2YR-CAN 2*
COGENT SUPERSHOT
SEAGULL-BAY MOGUL 1725 EX-90-4YR-USA
MOUNTFIELD SSI DCY MOGUL
T-C-G OBSERVER MAY VG-86-2YR-USA

GTPI 2490

TD TR TL TY MWT TV 99%-NA HH1F HH2F HH3F HH4F HH5F HH6F HCDF HMWF

Reg. #: HOCANM12371213

aAa: 243615

DMS: 345

Född: 04/16/2016

Kappa kasein: AB

Beta kasein: A2A2

PRODUKTION		63 Bes	392 Dtrr	95% Säkh	MACE-G / 12-24	
Mjolk pund	Fett pund			Fett %	Protein pund	Protein %
1769	39			-0.11	39	-0.06
NM\$ 531	CM\$ 523			FM\$ 595	GM\$ 479	DWP\$ 394
Foderomvandling	Restfoder			Insparat Foder	Metan Effektivitet	
134	-57			38	100	

Döttrars medeltal (ME) Mjolk **28,912 pund** Fett **1,085 pund** Protein **907 pund**

FUNKTIONSEGENSKAPER		Immunitet 96	
Livslängd	3.2	Kalv Immunitet	100
Celltal	2.95	Insem. per dräktighet Kor	-0.8
Dotterfertilitet	-0.6	Insem. per dräktighet Kvigor	0.6
Överlevnad	1.2	Kalvningsegenskaper som far	1.8% 86% Säkh
Överlevnad kvigor	-0.3	Kalvningar MF	1.9% 75% Säkh
Fertilitetsindex	-0.2	Far dödfödslar	5.4%
		MF dödfödslar	4.0%

HELHETSINTRYCK		G Bes	G Dtrr	85% Säkh	MACE / 12-24	
PTAT			1.09	Kroppsstyrka		0.11
Juvar			0.80	Mjolktyp		0.97
Ben			0.27			

