



SEAGULL-BAY SILVER

STANTONS CAMEO APPEARANCE VG-85-2YR-CAN 10*

BOLDI V S G ANTON

STANTONS SHAMROCK COCO CHANEL EX-90-8YR-CAN 6*

LADYS-MANOR PL SHAMROCK

STANTONS FREDDIE CAMEO EX-91-3E-CAN 63*

GTPI 2416

VG-CAN TD TL XIF TY MWT TV 99%-NA HH1F HH2F HH3F HH4F HH5F HH6F HCDF HMWF

Reg. #: HO840M3135087039

aAa: 432516

DMS: 345

Född: 01/12/2016

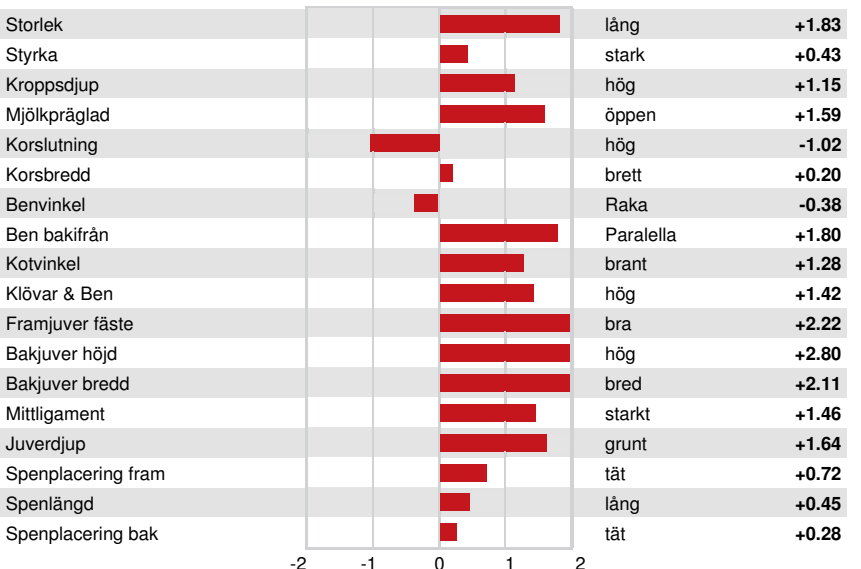
Kappa kasein: AB

Beta kasein: A2A2

| PRODUKTION | | 1268 Bes | 3076 Dtrr | 93% Säkh | MACE-G / 12-24 | | | | |
|-----------------|-----|-----------|-----------|----------------|----------------|--------------------|-----|-----------|------|
| Mjölk pund | 988 | Fett pund | 49 | Fett % | +0.04 | Protein pund | 31 | Protein % | 0.00 |
| NM\$ | 384 | CM\$ | 382 | FM\$ | 381 | GM\$ | 314 | DWP\$ | |
| Foderomvandling | 140 | Restfoder | -103 | Insparat Foder | 86 | Metan Effektivitet | 109 | | |

| FUNKTIONSEGENSKAPER | | Immunitet 92 | |
|---------------------|------|------------------------------|---------------|
| Livslängd | 0.7 | Kalv Immunitet | 102 |
| Celltal | 3.10 | Insem. per dräktighet Kor | -3.9 |
| Dotterfertilitet | -3.1 | Insem. per dräktighet Kvigor | -1.0 |
| Överlevnad | -1.3 | Kalvningsegenskaper som far | 2.5% 87% Säkh |
| Överlevnad kvigor | 0.9 | Kalvningar MF | 2.5% 87% Säkh |
| Fertilitetsindex | -3.1 | Far dödfödslar | 6.4% |
| | | MF dödfödslar | 5.8% |

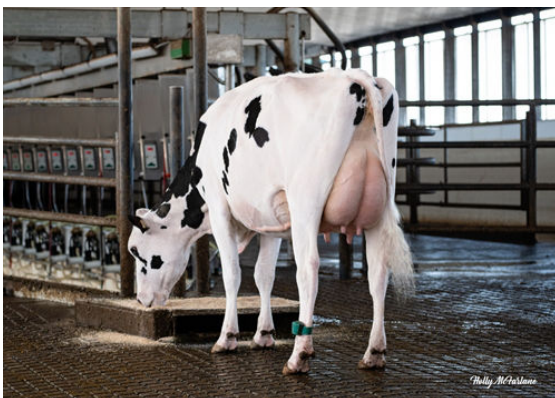
| HELHETSINTRYCK | | 872 Bes | 1908 Dtrr | 86% Säkh | MACE / 12-24 | |
|----------------|------|--------------|-----------|----------|--------------|--|
| PTAT | 2.25 | Kroppsstyrka | 0.11 | | | |
| Juvel | 1.74 | Mjölktyp | 0.97 | | | |
| Ben | 1.19 | | | | | |



DANDYLAND ATEAM LALA
DAUGHTER



DUSOLEIL ATEAM SCARLETTE



FISHERVALE ATEAM OPRAH