



SANDY-VALLEY AFTERBURNER
 PEAK ROSA CAMARO 1013 EX-90-2E-CAN 1*
 STANTONS CAMARO
 ALNA MOGUL ROSA VG-87-2YR-USA
 MOUNTFIELD SSI DCY MOGUL
 CHERRY CREST MANOMAN ROSIE GP-83-3YR-CAN 2*

GTPI 2368

TD TR TL TY TV 99%-NA HH1F HH2F HH3F HH4F HH5F HH6F HCDF HMWF

Reg. #: HOCANM12371170 aAa: 423165 DMS: 456
 Född: 03/13/2016 Kappa kasein: AA Beta kasein: A2A2

PRODUKTION 1038 Bes 2588 Dtr 93% Säkh MACE-G / 12-24

Mjolk pund	Fett pund	Fett %	Protein pund	Protein %
416	40	+0.09	24	+0.04
NM\$ 310	CM\$ 318	FM\$ 254	GM\$ 273	DWP\$
Foderomvandling	Restfoder	Insparat Foder	Metan Effektivitet	
83	37	-194	89	

FUNKTIONSEGENSKAPER

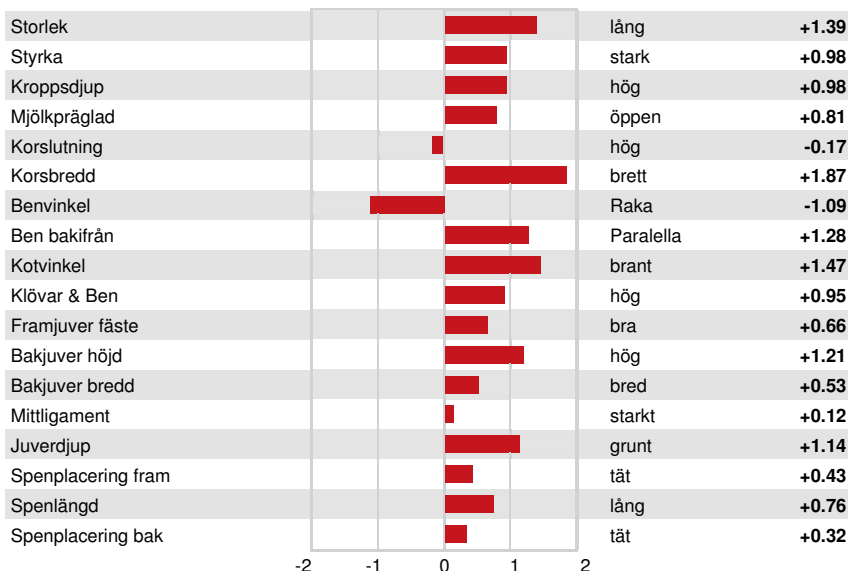
Immunitet 90

Livslängd	1.7	Kalv Immunitet	94
Celltal	2.93	Insem. per dräktighet Kor	0.1
Dotterfertilitet	-0.5	Insem. per dräktighet Kvigor	2.2
Överlevnad	-0.5	Kalvningsegenskaper som far	2.4% 87% Säkh
Överlevnad kvigor	0.3	Kalvningar MF	2.2% 87% Säkh
Fertilitetsindex	0.2	Far dödfödslar	5.7%
		MF dödfödslar	4.5%

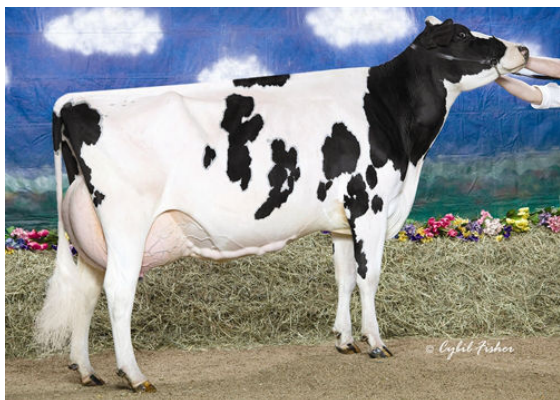
HELHETSINTRYCK

643 Bes 1263 Dtr 89% Säkh MACE / 12-24

PTAT	0.93	Kroppsstyrka	1.04
Juvar	0.51	Mjölktyp	0.68
Ben	0.79		



WHITTIER-FARMS HE REBECA
 FOURTH DAM



WHITTIER-FARMS OUTSIDE ROZ
 FIFTH DAM