



ROCKYMOUNTAIN LOTTOMAX

SIEMERS S-SIRE ROZANNE VG-86-2YR-USA

SEAGULL-BAY SUPERSIRE

SIEMERS WINDBK ROZANNE EX-93-5YR-USA

GILLETTE WINDBROOK

CHERRY CREST MANOMAN ROZ EX-91-5YR-USA

GTPI 2528

TD TR TL TY TV HH1F HH2F HH3F HH4F HH5F HH6F HCDF HMWF

Reg. #: HO840M3125519695

aAa: 432615

DMS: 234

Född: 12/01/2014

Kappa kasein: AA

Beta kasein: A2A2

PRODUKTION 67 Bes 419 Dtrr 98% Säkh CDCB-G / 12-24

Mjök pund	Fett pund	Fett %	Protein pund	Protein %
1715	94	+0.10	44	-0.04
NM\$ 684	CM\$ 680	FM\$ 719	GM\$ 623	DWP\$ 457
Foderomvandling	Restfoder	Insparat Foder	Metan Effektivitet	
240	-70	150	102	

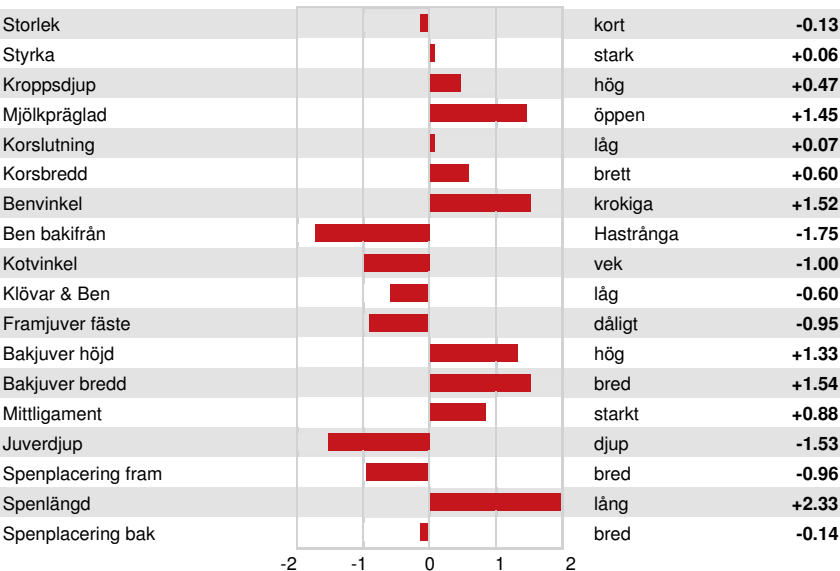
Döttrars medeltal (ME) Mjök 27,979 pund Fett 1,132 pund Protein 894 pund

FUNKTIONSEGENSKAPER Immunitet 87

Livslängd	1.8	Kalv Immunitet	90
Celltal	3.00	Insem. per dräktighet Kor	-1.6
Dotterfertilitet	-2.9	Insem. per dräktighet Kvigor	1.4
Överlevnad	-0.2	Kalvningsegenskaper som far	2.3% 95% Säkh
Överlevnad kvigor	0.5	Kalvningar MF	3.1% 83% Säkh
Fertilitetsindex	-1.7	Far dödfödselar	5.7%
		MF dödfödselar	5.0%

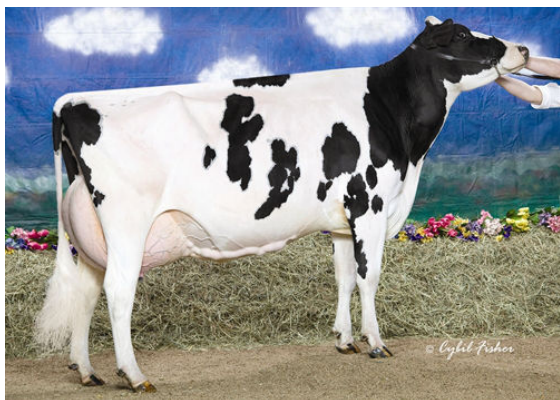
HELHETSINTRYCK 26 Bes 119 Dtrr 93% Säkh HAUSA-G / 12-24

PTAT	0.06	Kroppsstyrka	-0.53
Juvar	0.06	Mjölktyp	0.53
Ben	-0.96		



WHITTIER-FARMS HE REBECA

FOURTH DAM



WHITTIER-FARMS OUTSIDE ROZ

FIFTH DAM



CHERRY CREST MANOMAN ROZ

THIRD DAM