



VIEUXSAULE FLAME

BENNER MOGUL BOBBY SUE VG-88-7YR-CAN 8\*

MOUNTFIELD SSI DCY MOGUL

MAPEL WOOD BAXTER BETHANY VG-85-2YR-CAN 18\*

EMERALD-ACR-SA T-BAXTER

GEN-I-BEQ SHOTTLE BOMBI VG-89-6YR-CAN 28\*

GTPI 2387

EX TD TR TL XIF TY MWT TV 99%-NA HH1F HH2F HH3F HH4F HH5F HH6F HCDF HMWF

Reg. #: HOCANM11951553

aAa: 324156

DMS: 234,345

Född: 04/13/2014

Kappa kasein: AA

Beta kasein: A2A2

**PRODUKTION** 3393 Bes 12384 Dtrr 95% Säkh MACE-G / 12-24

Mjolk pund	Fett pund	Fett %	Protein pund	Protein %
-284	66	+0.30	22	+0.12
NM\$ 368	CM\$ 385	FM\$ 227	GM\$ 372	DWP\$ 276
Foderomvandling	Restfoder	Insparat Foder	Metan Effektivitet	
143	-41	25	96	

Döttrars medeltal (ME) Mjolk **24,641 pund** Fett **1,041 pund** Protein **814 pund**

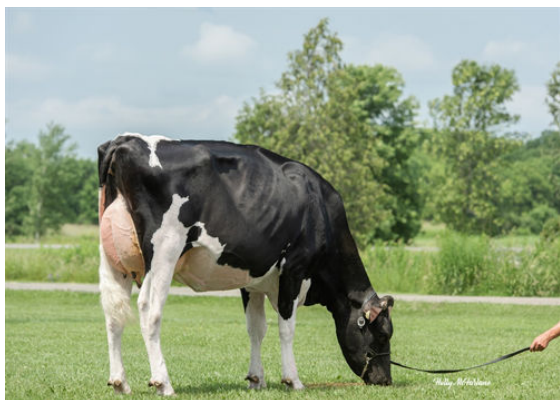
**FUNKTIONSEGENSKAPER** Immunitet **91**

Livslängd	-0.4	Kalv Immunitet	93
Celltal	3.03	Insem. per dräktighet Kor	-0.8
Dotterfertilitet	-1.2	Insem. per dräktighet Kvigor	1.1
Överlevnad	-0.7	Kalvningsegenskaper som far	2.2% 90% Säkh
Överlevnad kvigor	0.4	Kalvningar MF	2.7% 89% Säkh
Fertilitetsindex	-0.7	Far dödfödslar	6.2%
		MF dödfödslar	6.7%

**HELHETSINTRYCK** 2224 Bes 7180 Dtrr 92% Säkh MACE / 12-24

PTAT	1.00	Kroppsstyrka	0.10
Juvar	0.58	Mjolktyp	1.16
Ben	0.14		

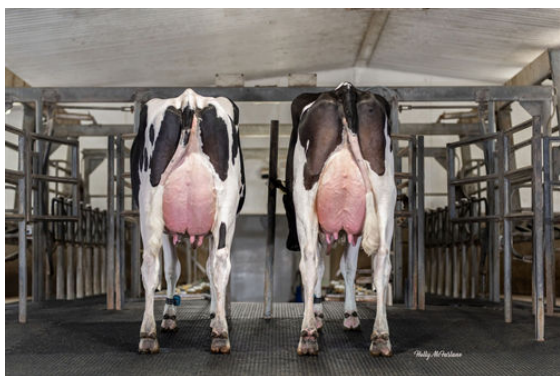
Storlek		lång	+1.82
Styrka		stark	+0.41
Kroppsdjup		hög	+1.08
Mjolkpräglad		öppen	+1.90
Korslutning		låg	+1.91
Korsbredd		brett	+1.12
Benvinkel		Raka	-0.13
Ben bakifrån		Parallella	+0.20
Kotvinkel		brant	+0.49
Klövar & Ben		hög	+0.60
Framjuvar fäste		bra	+0.19
Bakjuvar höjd		hög	+1.96
Bakjuvar bredd		bred	+1.10
Mittligament		starkt	+0.86
Juverdyp		grunt	+0.19
Spensplacering fram		tät	+0.82
Spenslängd		lång	+0.29
Spensplacering bak		tät	+0.97



LOCUS LANE BONNIE BARDO



ATHLONE BARDO MOLASSES



BENNER BARDO DAUGHTERS