



COYNE-FARMS JABIR
 VELTHUIS SUPERSONIC ALYSSA VG-87-2YR-CAN 9*
 MISTY SPRINGS SUPERSONIC
 VELTHUIS SG MOM ALESIA VG-87-2YR-CAN 23*
 LONG-LANGS OMAN OMAN
 ALLYNDALDE-I GOLDWYN ALBANY VG-87-2YR-CAN 14*

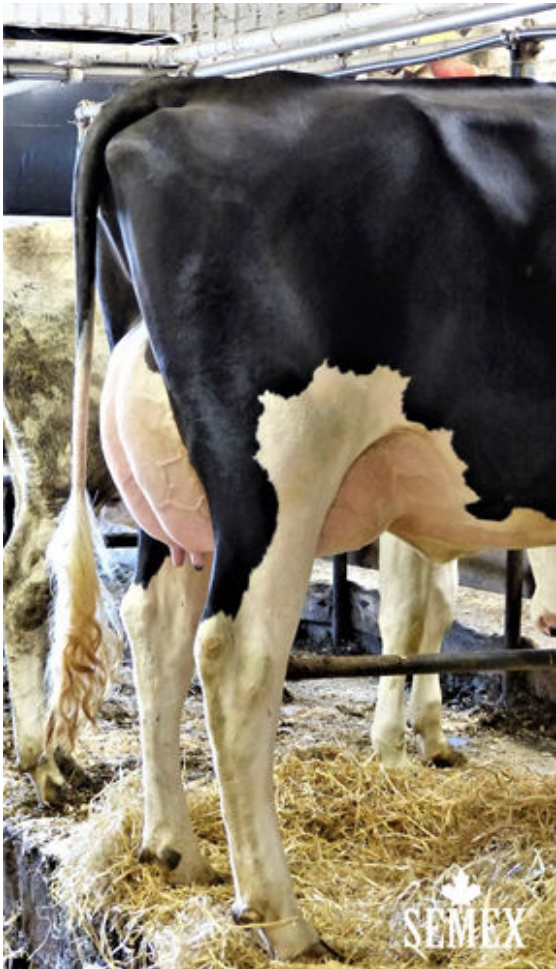
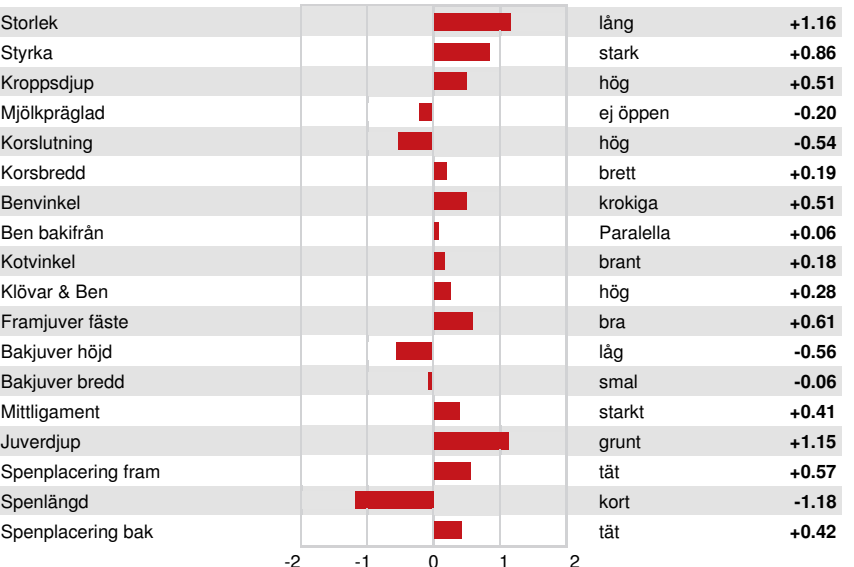
GTPI 2540

EX-90-CAN TD TM TR TL TY MWT TV	99%-I	HH1F HH2F HH3F HH4F HH5F HH6F HCDF HMWF
Reg. #: HOCANM108798853	aAa: 345126	DMS: 246
Född: 01/20/2014	Kappa kasein: BB	Beta kasein: A1A2

PRODUKTION	1490 Bes	7063 Dtrr	99% Säkh	MACE-G / 12-24					
Mjolk pund	423	Fett pund	51	Fett %	+0.13	Protein pund	26	Protein %	+0.05
NM\$	535	CM\$	549	FM\$	462	GM\$	552	DWP\$	539
Foderomvandling	110	Restfoder	-28	Insparat Foder	-132	Metan Effektivitet	95		
Döttrars medeltal (ME) Mjolk 26,982 pund Fett 1,076 pund Protein 874 pund									

FUNKTIONSEGENSKAPER		Immunitet	104
Livslängd	3.5	Kalv Immunitet	103
Celltal	2.67	Insem. per dräktighet Kor	2.7
Dotterfertilitet	2.7	Insem. per dräktighet Kvigor	0.0
Överlevnad	2.5	Kalvningsegenskaper som far	1.8% 98% Säkh
Överlevnad kvigor	0.7	Kalvningar MF	1.7% 95% Säkh
Fertilitetsindex	2.2	Far dödfödslar	6.1%
		MF dödfödslar	4.8%

HELHETSINTRYCK	846 Bes	2838 Dtrr	95% Säkh	MACE / 12-24
PTAT	0.46	Kroppsstyrka	1.05	
Juvar	-0.04	Mjolktyp	-0.25	
Ben	-0.03			



GUSNIS ARMOUR MACY