



EMERALD-ACR-SA T-BAXTER

DE-SU OMAN 6121 VG-86-2YR-USA GMD DOM 7*

O-BEE MANFRED JUSTICE

DE-SU BW MARSHAL GEORGIA EX-90-2E-USA GMD DOM

MARA-THON BW MARSHALL

DE-SU PATRON GOLD EX-90-2E-USA GMD DOM

GTPI 1866

GP-CAN EXTRA B/R TL XIF TY TV HH1F HH2F HH3F HH4F HH5F HH6F HCDF HMWF

Reg. #: HOUSAM64700361

aAa: 435126

DMS: 345,234

Född: 02/27/2008

Kappa kasein: AA

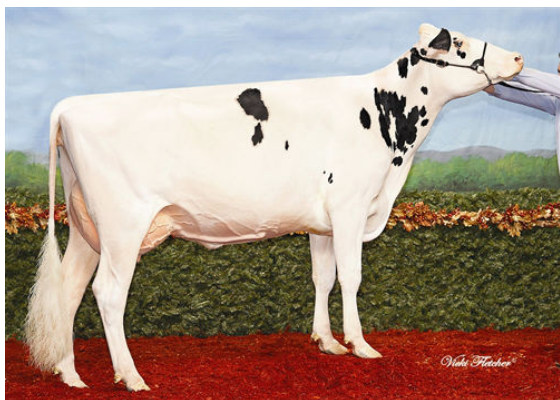
Beta kasein: A2A2

PRODUKTION		2104 Bes	9278 Dtr	99% Säkh	MACE-G / 12-24		
Mjolk pund	Fett pund				Protein pund	Protein %	
-19	29			+0.12	-6	-0.02	
NM\$ -176	CM\$ -180			FM\$ -149	GM\$ -230	DWP\$	
Foderomvandling	Restfoder			Insparat Foder	Metan Effektivitet		
-1	73			-326	86		
Döttrars medeltal (ME)		Mjolk	25,497 pund	Fett	978 pund	Protein	798 pund

FUNKTIONSEGENSKAPER		Immunitet 85	
Livslängd	-3.3	Kalv Immunitet	89
Celltal	3.05	Insem. per dräktighet Kor	-4.4
Dotterfertilitet	-3.4	Insem. per dräktighet Kvigor	-0.4
Överlevnad	-1.7	Kalvningsegenskaper som far	2.8% 99% Säkh
Överlevnad kvigor	0.0	Kalvningar MF	2.4% 98% Säkh
Fertilitetsindex	-3.1	Far dödfödslar	5.9%
		MF dödfödslar	6.0%

HELHETSINTRYCK		1390 Bes	3678 Dtr	97% Säkh	MACE / 12-24	
PTAT	0.46			Kroppsstyrka	1.67	
Juvern	0.80			Mjölktyp	0.62	
Ben	-1.30					

Storlek				lång	+1.61
Styrka				stark	+1.47
Kroppsdjup				hög	+1.53
Mjolkpräglad				öppen	+0.40
Korslutning				låg	+1.37
Korsbredd				brett	+1.78
Benvinkel				krokiga	+0.30
Ben bakifrån				Hastrånga	-1.13
Kotvinkel				brant	+0.21
Klövar & Ben				låg	-0.86
Framjuver fäste				bra	+1.16
Bakjuver höjd				hög	+1.98
Bakjuver bredd				bred	+0.85
Mittligament				starkt	+0.78
Juverdyp				grunt	+0.77
Spensplacering fram				bred	-0.05
Spenslängd				kort	-0.12
Spensplacering bak				tät	+0.01



LEMAMIE BOWMAN KATRINA



HILLTOP BOWMAN 9422



HILLTOP-LLC BOWMAN 4584