



GENIAL SITUATION

KAMOURASKA JUPI UBY VG-86-3YR-CAN 7\*

KILDARE JUPITER

KAMOURASKA PETERSLUND RUBY VG-87-3YR-CAN 10\*

PETERSLUND

KAMOURASKA JERRY VIRVANA EX-90-5YR-CAN 9\*

GPTI 483

TF AMF

AH1C AH2F AHCF

Reg. #: AYCANN107821541

aAa: 243156

DMS: 234

Född: 01/03/2013

Kappa kasein: AA

Beta kasein: A2A2

PRODUKTION

469 Bes

1807 Dtr

92% Säkh

MACE-G / 12-24

Mjolk pund

Fett pund

Fett %

Protein pund

Protein %

831

17

-0.09

34

+0.04

NM\$ 325

CM\$ 328

FM\$ 286

GM\$ 312

Döttrars medeltal (ME) Mjolk 18,937 pund Fett 783 pund Protein 627 pund

FUNKTIONSEGENSKAPER

Immunitet 95

Livslängd

1.8

Kalv Immunitet

99

Celltal

3.10

Insem. per dräktighet Kor

-1.5

Dotterfertilitet

0.5

Insem. per dräktighet Kvigor

-0.6

Överlevnad

0.1

HELHETSINTRYCK

244 Bes

685 Dtr

87% Säkh

ABA-G

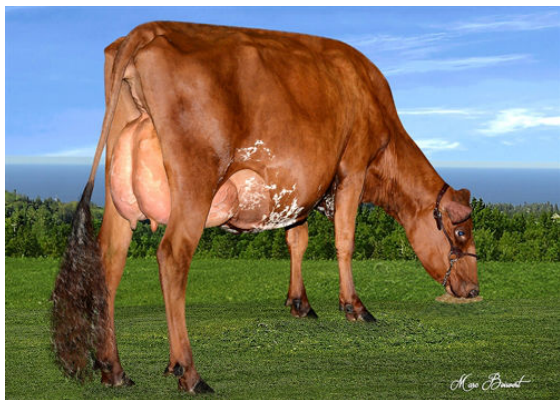
PTAT

0.2

Storlek				kort	-0.6
Styrka				svag	-0.3
Kroppsdjup				grund	-0.3
Mjolkpräglad				ej öppen	0.0
Korslutning				låg	+0.3
Korsbredd				smalt	-0.3
Benvinkel				Raka	0.0
Kotvinkel				brant	+0.6
Framjuver fäste				bra	+1.3
Bakjuver höjd				hög	+0.3
Bakjuver bredd				bred	+0.1
Mittligament				starkt	+1.2
Juverdyp				grunt	+0.3
Spensplacering fram				tät	+0.1
Spenslängd				kort	-0.6



DES ROCHES BIGSTAR DOLCE



DES ROCHES BIGSTAR DOLCE