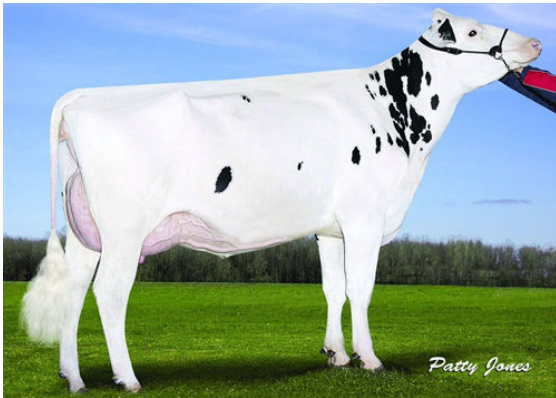




ENDCO ARGO *RC
 SNOWBIZ BREWMASTER SWAN VG-88-5YR-CAN 6*
 MAPEL WOOD BREWMASTER
 GEN-I-BEQ SNOWMAN SPRING VG-85-2YR-CAN 6*
 FLEVO GENETICS SNOWMAN
 GEN-I-BEQ BOLTON SECRETLY VG-87-5YR-CAN 4*



SNOWBIZ BREWMASTER SWAN
DAM



GEN-I-BEQ SNOWMAN SPRING
GRANDDAM



GEN-I-BEQ BOLTON SECRETLY
THIRD DAM

GTPI 2526

HH1F HH2F HH3F HH4F HH5F HH6F HCDF HMWF					
Reg. #: HOCHEM120137798174	aAa: 243165	DMS:			
Född: 03/12/2018	Kappa kasein: AB	Beta kasein: A2A2			
PRODUKTION		1160 Bes	2584 Dtrr	92% Säkh	MACE-G / 12-24
Mjolk pund	Fett pund	Fett %	Protein pund	Protein %	
833	72	+0.15	34	+0.03	
NM\$ 544	CM\$ 552	FM\$ 496	GM\$ 458	DWP\$	
Foderomvandling	Restfoder	Insparat Foder	Metan Effektivitet		
172	41	9			

FUNKTIONSEGENSKAPER

		Immunitet	100
Livslängd	2.0	Kalv Immunitet	97
Celltal	2.82	Insem. per dräktighet Kor	-3.1
Dotterfertilitet	-2.8	Insem. per dräktighet Kvigor	-2.2
Överlevnad	0.8	Kalvningsegenskaper som far	3.1% 82% Säkh
Överlevnad kvigor	-0.1	Kalvningar MF	2.4% 84% Säkh
Fertilitetsindex	-2.7	Far dödfödslar	6.6%
		MF dödfödslar	4.8%

HELHETSINTRYCK

		615 Bes	1172 Dtrr	90% Säkh	MACE / 12-24
PTAT	1.47	Kroppsstyrka	-0.32		
Juvar	0.73	Mjölktyp	0.38		
Ben	0.58				

