



RMD-DOTTERER SSI GAMEDAY  
 PROGENESIS ZAZZLE PENGUIN  
 PEAK ZAZZLE  
 PROGENESIS YODA PALOMA EX-92-2E-CAN 2\*  
 CAL-ROY-AL YODA  
 PROGENESIS FORTUNE PALAU VG-87-3YR-CAN 4\*

GPA LPI +3797 PRO\$ 2982

DPF MFF RDF BLF BYF MWF CVF HH1F HH2F HH3F HH4F HH5F HH6F HCDF HMWF

Reg. #: HOCANM14226928 aAa: 423651 DMS: 561,135  
 Född: 12/14/2021 Kappa kasein: AB Beta kasein: A1A2

PRODUKTION G Bes G Dottrar 84% Säkh GPA 24\*DEC

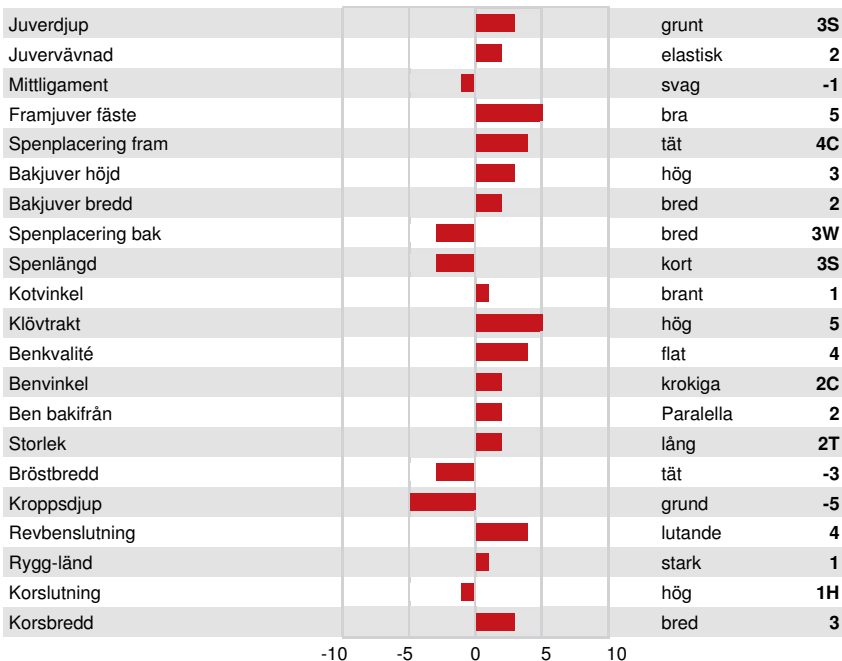
Mjök kg	Fett kg	Fett %	Protein kg	Protein %
172	140	+1.13	60	+0.43
Foderomvandling	Underhållskrav	Metan Effektivitet		
102	99	109		

FUNKTIONSEGENSKAPER Immunitet 111

Livslängd	105	Kalv Immunitet	108
Celltal	106	Kalvningar F	104
Dotterfertilitet	102	Kalvningar MF	106
Hullbedömning	96	Mjölklarhet	104
Mastit resistens	106	Lynne	100
Laktationskurva	95	Resistens mot metabola sjukdomar	102

HELHETSINTRYCK G Bes G Dottrar 80% Säkh GPA 24\*DEC

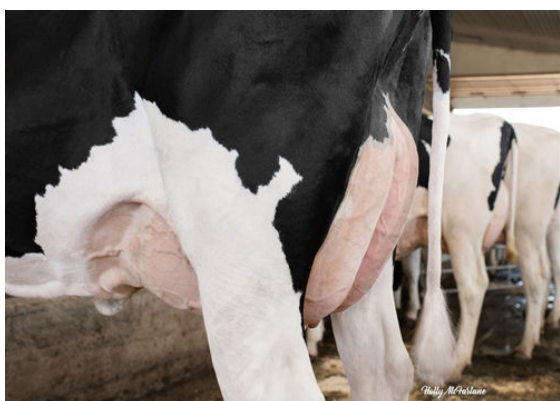
Helhetsintryck	5	Dairy Strength	0
Juvar	5	Kors	3
Klövar & ben	5		



PROGENESIS YODA PALOMA  
 GRANDDAM



PROGENESIS YODA PALOMA  
 GRANDDAM



PROGENESIS FORTUNE PALAU  
 THIRD DAM