



BOMAZ CABOT

FB LULU ACHV VEGAS EX-90-6YR-CAN 1*

ABS ACHIEVER

STUNNING-M MONTROSS LULU VG-87-2YR-USA DOM

BACON-HILL MONTROSS

BUTLERVIEW UNO LIVA 2074 VG-85-3YR-USA

GPA LPI +3434 PRO\$ 2259

DPF RDF BLF CNF BYF CVF HH1F HH2F HH3F HH4F HH5C HH6F HCDF HMWF

Reg. #: HOCANM13353893

aAa: 351462

DMS: 456,561

Född: 05/28/2019

Kappa kasein: BE

Beta kasein: A1A2

PRODUKTION 17 Bes 399 Dottrar 92% Säkh GMACE 24*DEC

Mjök kg	Fett kg	Fett %	Protein kg	Protein %
568	104	+0.71	46	+0.24
Foderomvandling	Underhållskrav	Metan Effektivitet		
96	102			

FUNKTIONSEGENSKAPER

Immunitet 114

Livslängd	105	Kalv Immunitet	112
Celltal	108	Kalvningar F	103
Dotterfertilitet	103	Kalvningar MF	103
Hullbedömning	103	Mjökbarhet	101
Mastit resistens	109	Lynne	103
Laktationskurva	104	Resistens mot metabola sjukdomar	105

HELHETSINTRYCK

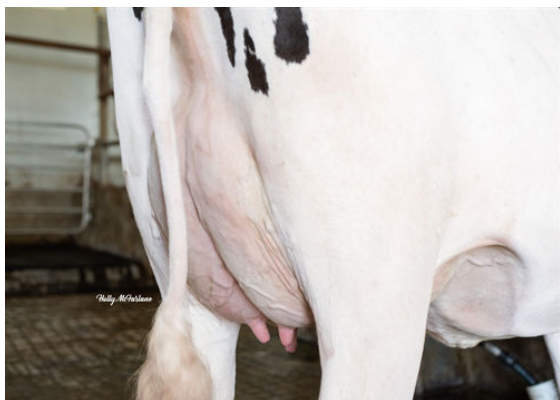
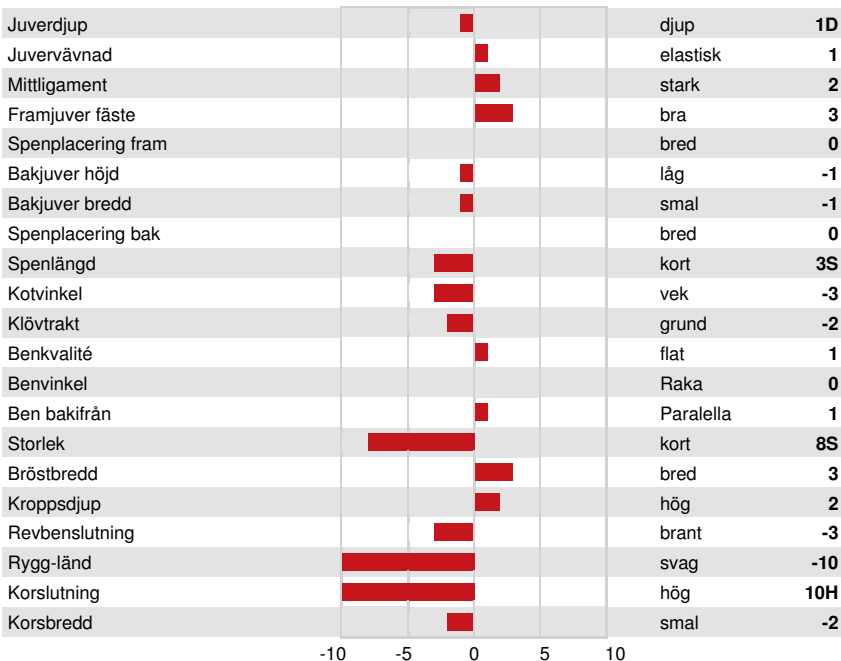
G Bes

G Dottrar

80% Säkh

GPA 24*DEC

Helhetsintryck	0	Dairy Strength	-2
Juvar	3	Kors	-11
Klövar & ben	2		



FB LULU ACHV VEGAS

DAM



FB LULU ACHV VEGAS

DAM