



PROGENESIS TOPNOTCH
 SILVERRIDGE V DUKE EMAIL EX-90-2E-CAN 9*
 S-S-I MONTROSS DUKE
 SILVERRIDGE V SSHOT EARRING EX-90-6YR-CAN 10*
 COGENT SUPERSHOT
 SILVERRIDGE V MUNITION EARWIG EX-90-5E-CAN 6*

GLPI +3628 PRO\$ 2362				
DPF MFF RDF BLF CNF BYF MWF CVF	HH1F HH2F HH3F HH4F HH5F HH6F HCDF HMWF			
Reg. #: HOCANM12857528	aAa: 534126 DMS: 345			
Född: 04/18/2018	Kappa kasein: AB Beta kasein: A2A2			
PRODUKTION 129 Bes 512 Dottrar 98% Säkh GEBV 24*DEC				
Mjök kg 779	Fett kg 104	Fett % +0.60	Protein kg 67	Protein % +0.31
Foderomvandling 96	Underhållskrav 99	Metan Effektivitet 107		
Döttrars medeltal (ME) Mjök 13,141 kg Fett 578 kg Protein 450 kg				



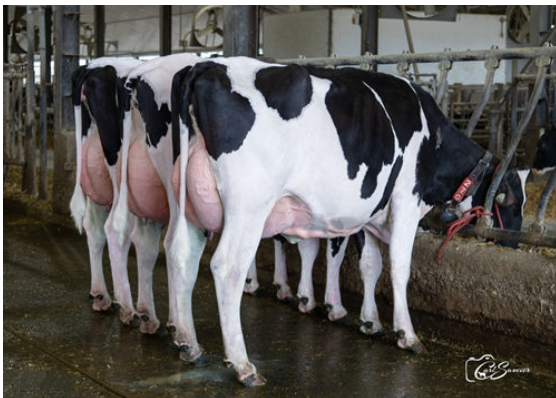
PROGENESIS EINSTEIN WIMZY
 DAUGHTER

FUNKTIONSEGENSKAPER		Immunitet 108
Livslängd	107	Kalv Immunitet 102
Celltal	107	Kalvningar F 101
Dotterfertilitet	103	Kalvningar MF 104
Hullbedömning	105	Mjökbarhet 97
Mastit resistens	108	Lynne 97
Laktationskurva	99	Resistens mot metabola sjukdomar 112



HAH ALICE
 DAUGHTER

HELHETSINTRYCK 116 Bes 419 Dottrar 96% Säkh GEBV 24*DEC	
Helhetsintryck	5 Dairy Strength 8
Juvar	7 Kors 3
Klövar & ben	-5 GP eller bättre % 73



EINSTEIN DAUGHTER GROUP

L to R - BEAUOISE EINSTEIN ELIAS, BEAUOISE EINSTEIN PIKKY,
 BEAUOISE EINSTEIN PIRKI

