



### VIEUXSAULE FLAME

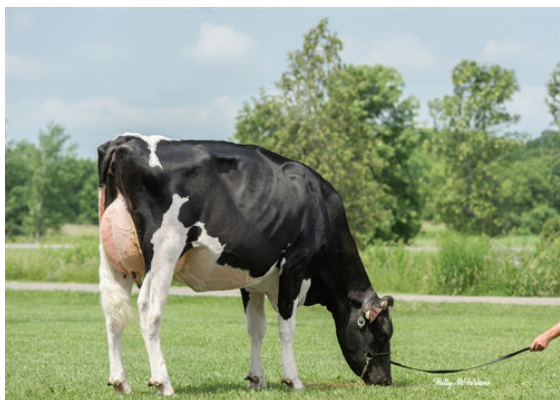
BENNER MOGUL BOBBY SUE VG-88-7YR-CAN 8\*

MOUNTFIELD SSI DCY MOGUL

MAPEL WOOD BAXTER BETHANY VG-85-2YR-CAN 18\*

EMERALD-ACR-SA T-BAXTER

GEN-I-BEQ SHOTTLE BOMBI VG-89-6YR-CAN 28\*



LOCUS LANE BONNIE BARDO



ATHLONE BARDO MOLASSES



BENNER BARDO DAUGHTERS

GLPI +2900 PRO\$ 648

EX DPF RDF BLF CNF XIF BYF MWF CVF HH1F HH2F HH3F HH4F HH5F HH6F HCDF HMWF

Reg. #: HOCANM11951553

aAa: 324156

DMS: 234,345

Född: 04/13/2014

Kappa kasein: AA

Beta kasein: A2A2

**PRODUKTION** 1912 Bes 6267 Dottrar 99% Säkh GEBV 24\*DEC

Mjök kg	Fett kg	Fett %	Protein kg	Protein %
-578	62	+0.72	25	+0.35
Foderomvandling	Underhållskrav	Metan Effektivitet		
100	97	96		

Döttrars medeltal (ME) Mjök 12,603 kg Fett 544 kg Protein 424 kg

**FUNKTIONSEGENSKAPER** Immunitet 91

Livslängd	98	Kalv Immunitet	93
Celltal	95	Kalvningar F	103
Dotterfertilitet	98	Kalvningar MF	97
Hullbedömning	91	Mjölklarhet	105
Mastit resistens	96	Lynne	103
Laktationskurva	95	Resistens mot metabola sjukdomar	92

**HELHETSINTRYCK** 1828 Bes 5613 Dottrar 99% Säkh GEBV 24\*DEC

Helhetsintryck	1	Dairy Strength	1
Juvel	-1	Kors	6
Klövar & ben	4	GP eller bättre %	71

Juvelrdjup		djup	4D
Juvelrvävnad		elastisk	4
Mittligament		stark	2
Framjuvel fäste		dåligt	-5
Spennplacering fram		tät	5C
Bakjuvel höjd		hög	3
Bakjuvel bredd		bred	2
Spennplacering bak		tät	3C
Spennlängd		långa	2L
Kotvinkel		vek	-3
Klövrakt		hög	3
Benkvalité		flat	7
Benvinkel		Raka	1S
Ben bakifrån		Parallella	1
Storlek		lång	4T
Bröstdredd		tät	-5
Kroppsdjup		grund	0
Revbenslutning		lutande	5
Rygg-länd		stark	3
Korslutning		låg	8L
Korsbredd		bred	2

-10 -5 0 5 10