



GENIAL SITUATION

KAMOURASKA JUPI UBY VG-86-3YR-CAN 7\*

KILDARE JUPITER

KAMOURASKA PETERSLUND RUBY VG-87-3YR-CAN 10\*

PETERSLUND

KAMOURASKA JERRY VIRVANA EX-90-5YR-CAN 9\*

GLPI +2859 PRO\$ 613

TF AMF

AH1C AH2F AHCF

Reg. #: AYCANM107821541

aAa: 243156

DMS: 234

Född: 01/03/2013

Kappa kasein: AA

Beta kasein: A2A2

PRODUKTION

166 Bes 517 Dottrar 99% Säkh

GEBV 24\*DEC

Mjolk kg

445

Fett kg

3

Fett %

-0.18

Protein kg

21

Protein %

+0.07

Döttrars medeltal (ME) Mjolk 9,600 kg Fett 382 kg Protein 331 kg

FUNKTIONSEGENSKAPER

Immunitet 95

Livslängd

107

Kalv Immunitet

99

Celltal

98

Kalvningar F

103

Dotterfertilitet

99

Kalvningar MF

98

Hullbedömning

101

Mjölklarhet

104

Mastit resistens

98

Lynne

94

Laktationskurva

105

Resistens mot metabola sjukdomar

102

HELHETSINTRYCK

155 Bes 487 Dottrar 97% Säkh

GEBV 24\*DEC

Helhetsintryck

11

Dairy Strength

8

Juvel

12

Kors

3

Klövar & ben

9

GP eller bättre %

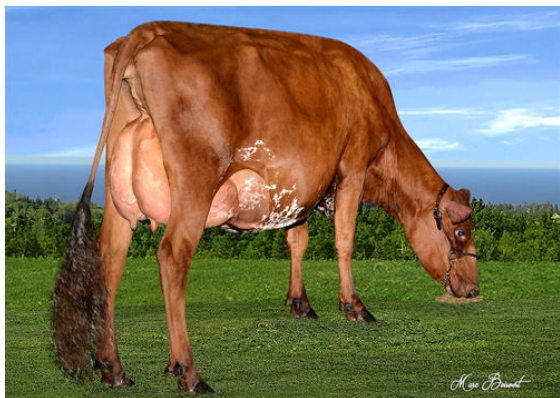
81

Juverdyp				grunt	3S
Juvernävnad				elastisk	12
Mittligament				stark	10
Framjuvel fäste				bra	11
Spennplacering fram				tät	3C
Bakjuvel höjd				hög	5
Bakjuvel bredd				bred	5
Spennplacering bak				tät	2C
Spennlängd				långa	1L
Kotvinkel				brant	5
Klövtrakt				hög	10
Benkvalité				flat	6
Benvinkel				krokiga	1C
Ben bakifrån				Paralella	4
Storlek				kort	1S
Bröstbredd				bred	3
Kroppsdjup				hög	4
Revbenslutning				lutande	6
Rygg-länd				stark	1
Korslutning				hög	1H
Korsbredd				bred	3

-10 -5 0 5 10



DES ROCHES BIGSTAR DOLCE



DES ROCHES BIGSTAR DOLCE