



**VIERRA TENPENNY**

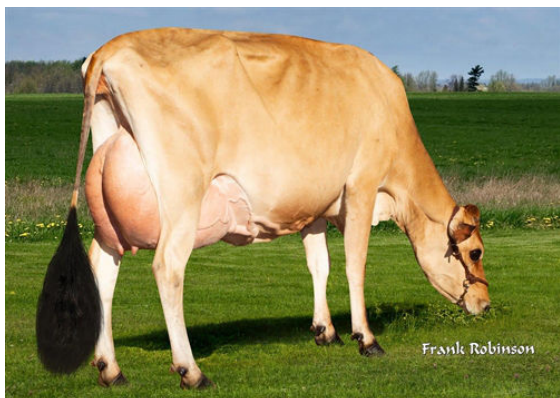
AHLEM CHIEF SOUVENIR 56603 VG-81%-2YR-USA

JX RIVER VALLEY CHIEF {6}

AHLEM NXLEVEL SOUVENIR 49945 VG-83%-3YR-USA

DP NXLEVEL

AHLEM PHAROAH SOUVENIR 45894 VG-83%-2YR-USA



AHLEM CHIEF SOUVENIR 56603

DAM



AHLEM CHIEF SOUVENIR 56603

DAM

**GJPI 121** BBR 100 JH1F JNSF

Reg. #: JE840M3246945997

aAa: 246315

DMS: 123,135

Data nascita: 03/11/2022

Kappa Caseina: AB

Beta Caseina: A2A2

**PRODUZIONE** CDCB-G / 12-24

G Allev.	G Figlie	78% Att.		
Latte lbs <b>1674</b>	Grasso lbs <b>58</b>	Grasso % <b>-0.12</b>	Proteina lbs <b>47</b>	Proteina % <b>-0.07</b>
NM\$ <b>593</b>	CM\$ <b>589</b>	FM\$ <b>610</b>	GM\$ <b>531</b>	DWP\$ <b>839</b>

**TRATTI GESTIONALI** Immunity 94

Vita produttiva	<b>3.5</b>	Immunità vitelli	<b>101</b>
Cellule somatiche	<b>3.07</b>	Tasso Concepimento Vacche	<b>-0.5</b>
Fertilità Figlie	<b>-1.6</b>	Tasso Concepimento Manze	<b>2.3</b>
Ind. Sopravvivenza	<b>-1.2</b>		
Ind. Sopravvivenza Manze	<b>-0.7</b>		

**MORFOLOGIA** AJCA-G / 12-24

PTA Tipo	<b>1.6</b>		
Indice Mammella Jersey	<b>17.6</b>		

Statura			Alta	<b>+0.7</b>
Forza-Vigore			Debole	<b>-0.3</b>
Caratteri da Latte			Cost. Aperto	<b>+2.0</b>
Angolo Groppa			Spiovente	<b>+1.8</b>
Groppa larghezza			Stretta	<b>-0.4</b>
Arti post. Vista lat.			Falciati	<b>+0.5</b>
Angolo del Piede			Basso	<b>-0.5</b>
Mammella Anteriore			Forte	<b>+1.3</b>
Mamm. Post. Altezza			Alta	<b>+2.2</b>
Mamm. Post. Larghezza			Larga	<b>+1.0</b>
Legamento			Forte	<b>+0.8</b>
Profondità Mammella			Alta	<b>+0.5</b>
Posiz. Capezzoli ant.			Convergenti	<b>+0.7</b>
Capezzoli lunghezza			Corti	<b>0.0</b>
Posiz. Capezzoli post.			Convergenti	<b>+0.5</b>
Capezzoli post. vista lat.			Avanti	<b>-0.2</b>

-2 -1 0 1 2