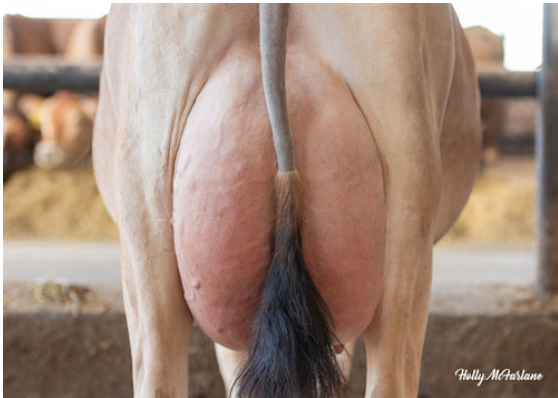




JX CLOVER PATCH AVON ENZO {3}
 JX KASH-IN DISCO SEAFOAM {6}
 OAKLANE DAZZLER DISCO 2127
 JX KASH-IN HARRIS 46873 {5}
 JX SCHULTZ VOLCANO HARRIS {4}
 KASH IN DIMENSION 39452-P EX-90%-3YR-USA



JX PROGENESIS MINNIE {5}
 DAUGHTER



JX PROGENESIS MINNIE {5}
 DAUGHTER



JX PROGENESIS MINNIE {5}
 DAUGHTER

GJPI 143 BBR 100 JH1F JNSF

Reg. #: JE840M3200644168 aAa: 543261 DMS: 561,135
 Data nascita: 03/11/2019 Kappa Caseina: BB Beta Caseina: A1A2

PRODUZIONE 29 Allev. 194 Figlie 96% Att. CDCB-G / 12-24

Latte lbs	Grasso lbs	Grasso %	Proteina lbs	Proteina %
1816	57	-0.15	56	-0.05
NM\$ 511	CM\$ 514	FM\$ 499	GM\$ 353	DWP\$ 953

EVM Figlie in Canada Latte **21,504 lbs** Grasso **1,066 lbs** Proteina **808 lbs**

TRATTI GESTIONALI Immunity 104

Vita produttiva	3.8	Immunità vitelli	104
Cellule somatiche	2.87	Tasso Concepimento Vacche	-2.9
Fertilità Figlie	-3.5	Tasso Concepimento Manze	1.3
Ind. Sopravvivenza	-1.4		
Ind. Sopravvivenza Manze	0.7		

MORFOLOGIA 17 Allev. 115 Figlie 93% Att. AJCA-G / 12-24

PTA Tipo	1.8
Indice Mammella Jersey	23.4

Statura	+4.1	Alta	+4.1
Forza-Vigore	+1.7	Forte	+1.7
Caratteri da Latte	+1.3	Cost. Aperto	+1.3
Angolo Groppa	-0.2	Alto	-0.2
Groppa larghezza	+1.0	Larga	+1.0
Arti post. Vista lat.	-0.8	Stangati	-0.8
Angolo del Piede	+1.0	Alto	+1.0
Mammella Anteriore	+2.8	Forte	+2.8
Mamm. Post. Altezza	+2.0	Alta	+2.0
Mamm. Post. Larghezza	+1.2	Larga	+1.2
Legamento	+1.0	Forte	+1.0
Profondità Mammella	+2.4	Alta	+2.4
Posiz. Capezzoli ant.	+1.3	Convergenti	+1.3
Capezzoli lunghezza	+0.4	Lunghi	+0.4
Posiz. Capezzoli post.	+1.3	Convergenti	+1.3
Capezzoli post. vista lat.	+0.2	Indietro	+0.2