



**DP NXLEVEL**

DP AXIS MCKENNA 1983 EX-90%-5YR-USA

SUGAR GROVE VALENTINO AXIS

DP LOUIE MYALEAN 853 EX-90%-4YR-USA

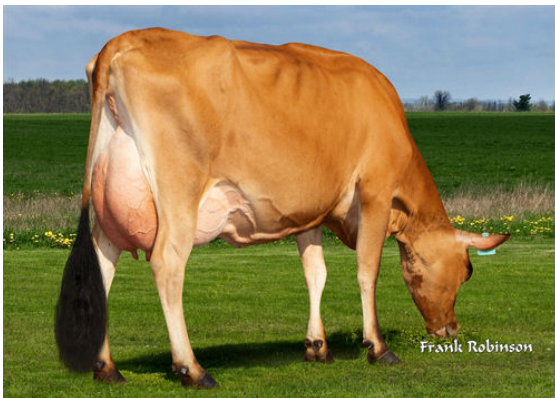
TOLLENAARS IMPULS LOUIE 260

DP MECCA MYRTLEAN 9249 EX-90%-4YR-USA



AHLEM SKYLER SKITTLES 56480-P

DAUGHTER



JX VIERRA DORY {4}

DAUGHTER



JX VIERRA LADYGAGA {6}

DAUGHTER

**GJPI 86** BBR 100 JH1F JNSF

Reg. #: JECANM12672209

aAa: 426351

DMS: 345

Data nascita: 11/08/2016

Kappa Caseina: AB

Beta Caseina: A2A2

**PRODUZIONE** MACE-G / 12-24

155 Allev.		2413 Figlie		99% Att.	
Latte lbs	Grasso lbs	Grasso %	Proteina lbs	Proteina %	
1017	92	+0.21	29	-0.04	
NM\$ 481	CM\$ 477	FM\$ 494	GM\$ 389	DWP\$ 723	

EVM Figlie in Canada Latte **19,887 lbs** Grasso **1,019 lbs** Proteina **735 lbs**

**TRATTI GESTIONALI** Immunity 104

Vita produttiva	1.4	Immunità vitelli	107
Cellule somatiche	3.17	Tasso Concepimento Vacche	-3.2
Fertilità Figlie	-3.1	Tasso Concepimento Manze	2.2
Ind. Sopravvivenza	-1.0		
Ind. Sopravvivenza Manze	-0.2		

**MORFOLOGIA** MACE-G / 12-24

96 Allev.		899 Figlie		99% Att.	
PTA Tipo	0.6				
Indice Mammella Jersey	11.8				

