



WESTCOAST ALCOVE
 WALNUTLAWN LAMBDA BRIGHT VG-87-2YR-CAN
 FARNEAR DELTA-LAMBDA
 WALNUTLAWN ALLIGATOR BRIAR VG-88-3YR-CAN
 STANTONS ALLIGATOR
 WALNUTLAWN ABBOTT BREEZE EX-91-3E-CAN

GTPI 2871

TD TR TL TY MWT TV 99%-I HH1F HH2F HH3F HH4F HH5F HH6F HCDF HMWF

Reg. #: HOCANM14766540 aAa: 231465 DMS:
 Data nascita: 08/02/2023 Kappa Caseina: AA Beta Caseina: A2A2

PRODUZIONE G Allev. G Figlie 81% Att. CDCB-G / 12-24

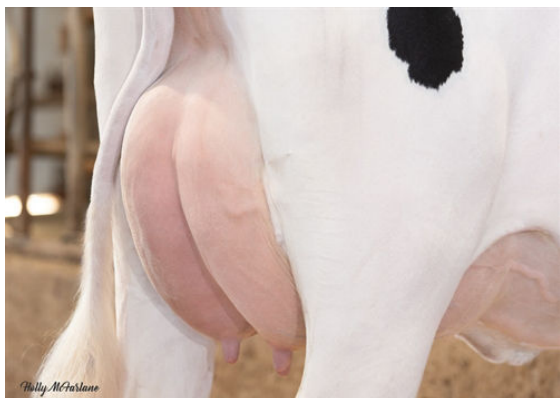
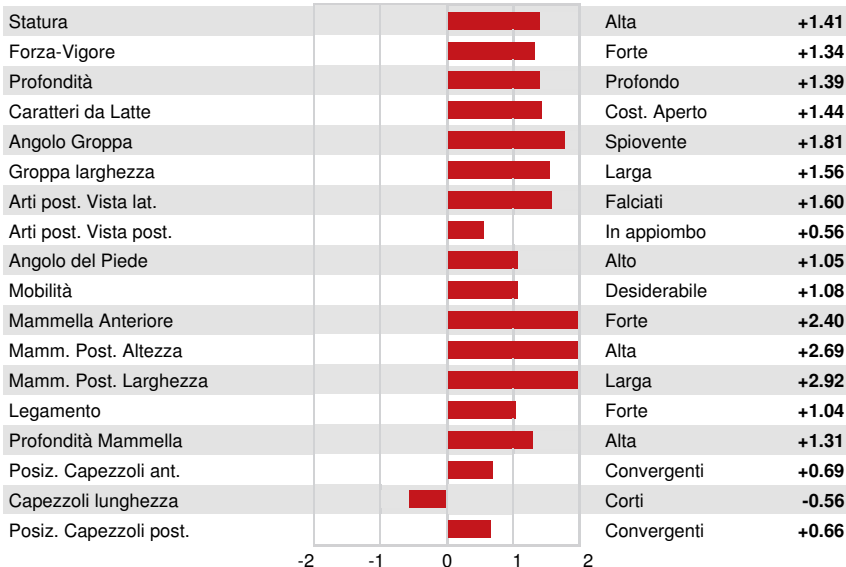
Latte lbs 988	Grasso lbs 87	Grasso % +0.19	Proteina lbs 51	Proteina % +0.07
NM\$ 728	CM\$ 740	FM\$ 627	GM\$ 728	DWP\$ 852
Efficienza Alimentare 216	RFI -76	Risparmio Sostanza Secca -74	Efficienza Metano 97	

TRATTI GESTIONALI Immunity **100**

Vita produttiva	2.8	Immunità vitelli	103
Cellule somatiche	2.96	Tasso Concepimento Vacche	1.7
Fertilità Figlie	0.1	Tasso Concepimento Manze	3.1
Ind. Sopravvivenza	-1.9	Facilità al parto	2.3% 63% Att.
Ind. Sopravvivenza Manze	0.4	Facilità al parto delle figlie	2.1% 62% Att.
Indice Fertilità	1.4	Vitalità vitelli	6.6%
		Vitalità figli delle figlie	6.0%

MORFOLOGIA G Allev. G Figlie 80% Att. HAUSA-G / 12-24

PTA Tipo	2.09	Struttura	0.99
Mammella	1.92	Caratteri da Latte	1.35
Arti e Piedi	0.67		



WALNUTLAWN LAMBDA BRIGHT
DAM



WALNUTLAWN LAMBDA BRIGHT
DAM



WALNUTLAWN ABBOTT BREEZE
THIRD DAM