



CLAYNOOK BAROLO SG  
 DICKLANDS KING DOC 3503 VG-87-4YR-CAN  
 WOODCREST KING DOC  
 DICKLANDS CHIEF 2630 3041 VG-85-3YR-CAN  
 STANTONS CHIEF  
 DICKLANDS JEDI 2630 GP-81-2YR-CAN 1\*

### GTPI 2555

TD TR TL TY MWT TV 99%-I HH1F HH2F HH3F HH4F HH5F HH6F HCDF HMWF

Reg. #: HOCANM14128958 aAa: 243516 DMS: 126,246  
 Data nascita: 08/15/2021 Kappa Caseina: BB Beta Caseina: A2A2

### PRODUZIONE

G Allev.	G Figlie	82% Att.	CDCB-G / 12-24	
Latte lbs <b>935</b>	Grasso lbs <b>58</b>	Grasso % <b>+0.08</b>	Proteina lbs <b>42</b>	Proteina % <b>+0.05</b>
NM\$ <b>415</b>	CM\$ <b>423</b>	FM\$ <b>349</b>	GM\$ <b>343</b>	DWP\$ <b>464</b>
Efficienza Alimentare <b>157</b>	RFI <b>-48</b>	Risparmio Sostanza Secca <b>-61</b>	Efficienza Metano <b>103</b>	

### TRATTI GESTIONALI

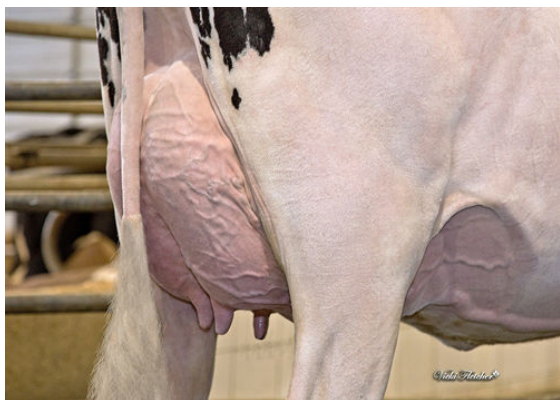
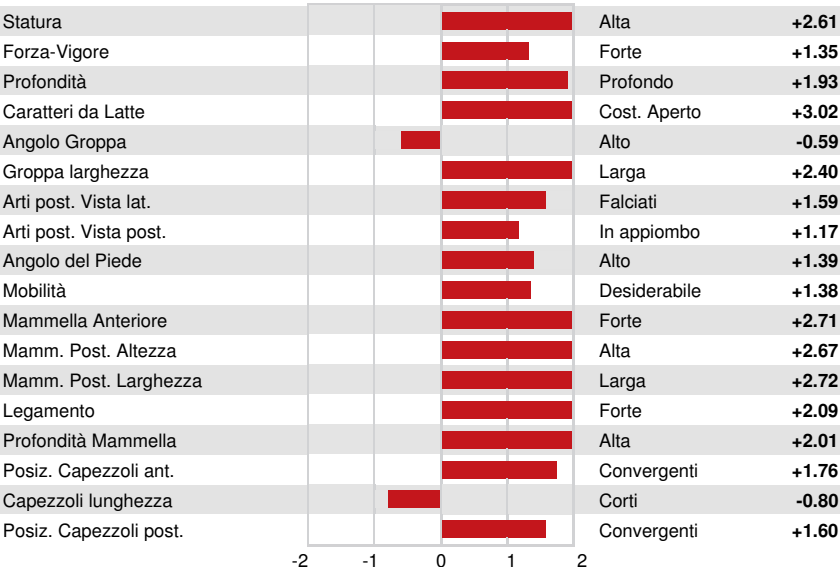
Immunity 94

Vita produttiva	<b>0.7</b>	Immunità vitelli	<b>98</b>
Cellule somatiche	<b>2.98</b>	Tasso Concepimento Vacche	<b>-2.7</b>
Fertilità Figlie	<b>-3.3</b>	Tasso Concepimento Manze	<b>-1.6</b>
Ind. Sopravvivenza	<b>-3.7</b>	Facilità al parto	<b>2.9%</b> 73% Att.
Ind. Sopravvivenza Manze	<b>0.8</b>	Facilità al parto delle figlie	<b>2.9%</b> 71% Att.
Indice Fertilità	<b>-2.2</b>	Vitalità vitelli	<b>7.1%</b>
		Vitalità figli delle figlie	<b>6.7%</b>

### MORFOLOGIA

G Allev. G Figlie 80% Att. HAUSA-G / 12-24

PTA Tipo	<b>2.88</b>	Struttura	<b>0.72</b>
Mammella	<b>1.95</b>	Caratteri da Latte	<b>2.16</b>
Arti e Piedi	<b>0.80</b>		



DICKLANDS KING DOC 3503

DAM



DICKLANDS KING DOC 3503

DAM



DICKLANDS KING DOC 3503

DAM