



VOGUE ILLUSTRATOR-P *RC
 DICKLANDS KING DOC 3503 VG-87-4YR-CAN
 WOODCREST KING DOC
 DICKLANDS CHIEF 2630 3041 VG-85-3YR-CAN
 STANTONS CHIEF
 DICKLANDS JEDI 2630 GP-81-2YR-CAN 1*

GTPI 2374

TD TR TL TY TV 99%-I HH1F HH2F HH3F HH4F HH5F HH6F HCDF HMWF

Reg. #: HOCANM14003839 aAa: 234165 DMS:
 Data nascita: 05/16/2021 Kappa Caseina: AB Beta Caseina: A2A2

PRODUZIONE		G Allev.	G Figlie	82% Att.	CDCB-G / 12-24	
Latte lbs	1216	Grasso lbs	36	Grasso %	Proteina lbs	24
NM\$	213	CM\$	207	FM\$	GM\$	111
Efficienza Alimentare	74	RFI	84	Risparmio Sostanza Secca	Efficienza Metano	101
						DWP\$ 197

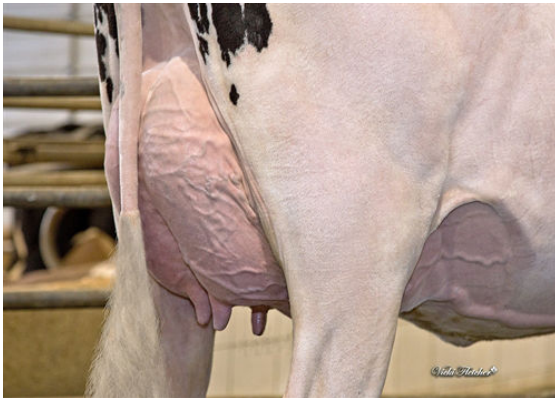
TRATTI GESTIONALI Immunity 96

Vita produttiva	1.0	Immunità vitelli	98
Cellule somatiche	2.94	Tasso Concepimento Vacche	-3.2
Fertilità Figlie	-3.5	Tasso Concepimento Manze	-0.9
Ind. Sopravvivenza	-2.5	Facilità al parto	3.1% 82% Att.
Ind. Sopravvivenza Manze	0.5	Facilità al parto delle figlie	2.8% 61% Att.
Indice Fertilità	-2.8	Vitalità vitelli	6.9%
		Vitalità figli delle figlie	6.1%

MORFOLOGIA G Allev. G Figlie 80% Att. HAUSA-G / 12-24

PTA Tipo	2.84	Struttura	0.89
Mammella	2.32	Caratteri da Latte	1.95
Arti e Piedi	0.90		

Statura		Alta	+2.40
Forza-Vigore		Forte	+1.37
Profondità		Profondo	+1.86
Caratteri da Latte		Cost. Aperto	+2.44
Angolo Groppa		Alto	-0.31
Groppa larghezza		Larga	+2.07
Arti post. Vista lat.		Falciati	+0.34
Arti post. Vista post.		In appiombato	+1.53
Angolo del Piede		Alto	+1.48
Mobilità		Desiderabile	+1.28
Mammella Anteriore		Forte	+3.41
Mamm. Post. Altezza		Alta	+3.41
Mamm. Post. Larghezza		Larga	+3.03
Legamento		Forte	+1.52
Profondità Mammella		Alta	+2.15
Posiz. Capezzoli ant.		Convergenti	+0.71
Capezzoli lunghezza		Lunghi	+0.85
Posiz. Capezzoli post.		Convergenti	+0.77



DICKLANDS KING DOC 3503
DAM



DICKLANDS KING DOC 3503
DAM



DICKLANDS KING DOC 3503
DAM