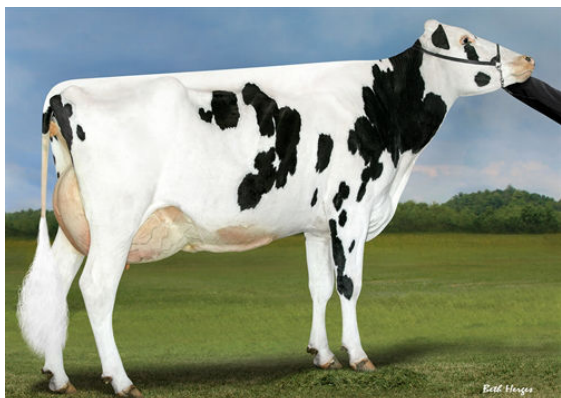




SIEMERS BRAVE
 PROGENESIS PYRAMID MOLINA VG-85-3YR-CAN
 PROGENESIS PYRAMID
 PROGENESIS TOPNOTCH MACIE GP-83-2YR-CAN 1*
 PROGENESIS TOPNOTCH
 PROGENESIS DUKE MELEE VG-87-5YR-USA 9*



PROGENESIS TOPNOTCH MACIE
 GRANDDAM



PROGENESIS DUKE MELEE
 THIRD DAM



PEAK BOMBERO MAXIMA
 FOURTH DAM

GTPI 2896

TD	TM	TR	TL	TY	MWT	TV	99%-I	HH1F	HH2F	HH3F	HH4F	HH5F	HH6F	HCDF	HMWF
Reg. #:		HOCANM14074677			aAa: 324165			DMS: 345,135							
Data nascita:		04/19/2021			Kappa Caseina: AA			Beta Caseina: A1A2							

PRODUZIONE		G Alliev.	G Figlie	82% Att.	CDCB-G / 12-24				
Latte lbs	928	Grasso lbs	76	Grasso %	+0.15	Proteina lbs	49	Proteina %	+0.07
NM\$	1035	CM\$	1055	FM\$	923	GM\$	991	DWP\$	1048
Efficienza Alimentare	244	RFI	-216	Risparmio Sostanza Secca	369	Efficienza Metano	92		

TRATTI GESTIONALI **Immunity 105**

Vita produttiva	6.8	Immunità vitelli	99
Cellule somatiche	2.60	Tasso Concepimento Vacche	1.9
Fertilità Figlie	0.2	Tasso Concepimento Manze	-0.2
Ind. Sopravvivenza	2.0	Facilità al parto	1.7% 94% Att.
Ind. Sopravvivenza Manze	0.0	Facilità al parto delle figlie	2.3% 71% Att.
Indice Fertilità	1.0	Vitalità vitelli	4.8%
		Vitalità figli delle figlie	3.8%

MORFOLOGIA HAUSA-G / 12-24

	G Alliev.	G Figlie	80% Att.		
PTA Tipo		0.62	Struttura	-1.01	
Mammella		1.96	Caratteri da Latte	-0.81	
Arti e Piedi		-1.05			

