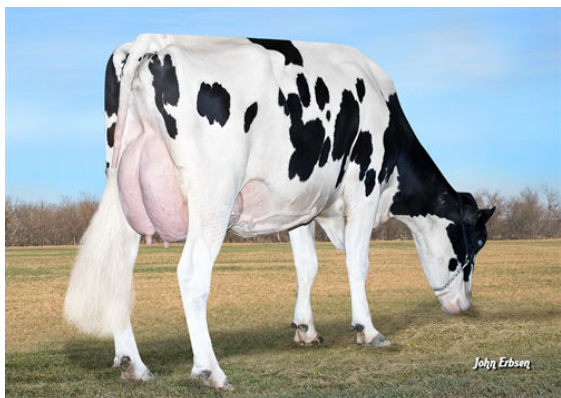




PEAK ZAZZLE  
 WINSTAR MILDMA  
 PEAK ROADY  
 WINSTAR ACHIEVER MODEL VG-85-2YR-USA DOM  
 ABS ACHIEVER  
 TRIPLECROWN JW OFEST 142 VG-87-5YR-USA DOM



S-S-I BOOKEM MODESTO 7269  
 FIFTH DAM

**GTPI 2920**

TD TR TL TY MWT TV	99%-I	HH1F HH2F HH3F HH4F HH5F HH6F	HCDF HMWF
Reg. #:	HOCANM13996549	aAa: 234165	DMS: 561,135
Data nascita:	01/29/2021	Kappa Caseina: AB	Beta Caseina: A2A2

PRODUZIONE		G Allev.	G Figlie	81% Att.	CDCB-G / 12-24				
Latte lbs	562	Grasso lbs	116	Grasso %	+0.36	Proteina lbs	48	Proteina %	+0.12
NM\$	1038	CM\$	1060	FM\$	885	GM\$	1005	DWP\$	1189
Efficienza Alimentare	290	RFI	-112	Risparmio Sostanza Secca	241	Efficienza Metano	107		

**TRATTI GESTIONALI** Immunity 108

Vita produttiva	4.4	Immunità vitelli	105
Cellule somatiche	2.76	Tasso Concepimento Vacche	0.5
Fertilità Figlie	-0.6	Tasso Concepimento Manze	-0.4
Ind. Sopravvivenza	1.8	Facilità al parto	1.9% 82% Att.
Ind. Sopravvivenza Manze	0.4	Facilità al parto delle figlie	1.6% 70% Att.
Indice Fertilità	0.2	Vitalità vitelli	4.9%
		Vitalità figli delle figlie	2.8%

**MORFOLOGIA** G Allev. G Figlie 80% Att. HAUSA-G / 12-24

PTA Tipo	0.53	Struttura	-0.84
Mammella	0.46	Caratteri da Latte	-0.19
Arti e Piedi	-0.12		

