



CALVING EASE

PEAK ZAZZLE

WINSTAR CRIMSON GEM VG-86-3YR-USA

ABS CRIMSON

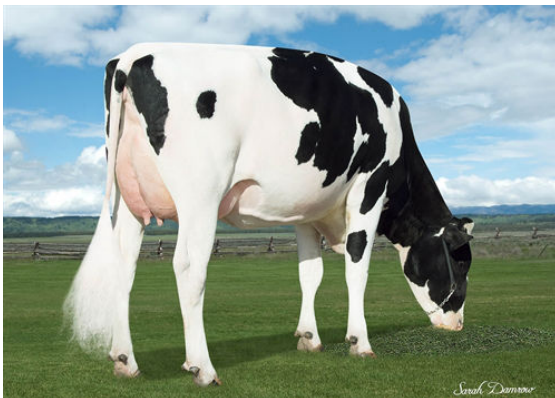
SEAGULL-BAY JEDI MIRAGE VG-88-5YR-USA

S-S-I MONTROSS JEDI

IHG NOMINEE MER 9040 VG-85-4YR-USA



WINSTAR CRIMSON GEM
DAM



SEAGULL-BAY JEDI MIRAGE
GRANDDAM

GTPI 2940

VG-CAN TD TR TL TY MWT TV 99%-I HH1F HH2F HH3F HH4F HH5F HH6F HCDF HMWF

Reg. #: HO840M3212150603

aAa: 243615

DMS: 345,135

Data nascita: 06/04/2020

Kappa Caseina: BB

Beta Caseina: A1A2

PRODUZIONE 45 Alliev. 240 Figlie 97% Att. CDCB-G / 12-24

Latte lbs	Grasso lbs	Grasso %	Proteina lbs	Proteina %
502	102	+0.32	52	+0.14
NM\$ 1048	CM\$ 1076	FM\$ 865	GM\$ 1020	DWP\$ 708
Efficienza Alimentare	RFI	Risparmio Sostanza Secca	Efficienza Metano	
259	67	98	102	

EVM Figlie in Canada Latte 26,418 lbs Grasso 1,274 lbs Proteina 926 lbs

TRATTI GESTIONALI Immunity 104

Vita produttiva	6.0	Immunità vitelli	104
Cellule somatiche	2.65	Tasso Concepimento Vacche	3.1
Fertilità Figlie	0.9	Tasso Concepimento Manze	1.7
Ind. Sopravvivenza	4.7	Facilità al parto	2.2% 95% Att.
Ind. Sopravvivenza Manze	-0.1	Facilità al parto delle figlie	1.8% 93% Att.
Indice Fertilità	2.0	Vitalità vitelli	5.0%
		Vitalità figli delle figlie	3.4%

MORFOLOGIA 32 Alliev. 160 Figlie 95% Att. HAUSA-G / 12-24

PTA Tipo	0.03	Struttura	-1.08
Mammella	0.00	Caratteri da Latte	-0.61
Arti e Piedi	-0.31		

Statura		Alta	+0.77
Forza-Vigore		Debole	-1.09
Profondità		Poco profondo	-0.97
Caratteri da Latte		Cost. Aperto	+0.77
Angolo Groppa		Spiovente	+0.87
Groppa larghezza		Stretta	-0.22
Arti post. Vista lat.		Stangati	-1.53
Arti post. Vista post.		In appiombo	+0.03
Angolo del Piede		Alto	+0.72
Mobilità		Non desiderabile	-0.16
Mammella Anteriore		Forte	+1.02
Mamm. Post. Altezza		Bassa	-0.52
Mamm. Post. Larghezza		Stretta	-0.55
Legamento		Debole	-0.68
Profondità Mammella		Alta	+1.36
Posiz. Capezzoli ant.		Convergenti	+0.06
Capezzoli lunghezza		Lunghi	+0.02
Posiz. Capezzoli post.		Divergenti	-0.11