



SCHOENE-KUH ROBERT
 PROGENESIS POSITIVE MAINE GP-83-2YR-CAN
 PROGENESIS POSITIVE
 PROGENESIS JEDI MENACE EX-90-3E-CAN
 S-S-I MONTROSS JEDI
 PEAK BOMBERO MAXIMA VG-87-6YR-USA DOM

GTPI 2793

TD TR TL TY MWT TV 99%-I HH1F HH2F HH3F HH4F HH5F HH6F HCDF HMWF

Reg. #: HOCANM13567701 aAa: 432561 DMS: 345,135
 Data nascita: 12/04/2019 Kappa Caseina: BB Beta Caseina: A1A2

PRODUZIONE G Allev. G Figlie 84% Att. CDCB-G / 12-24

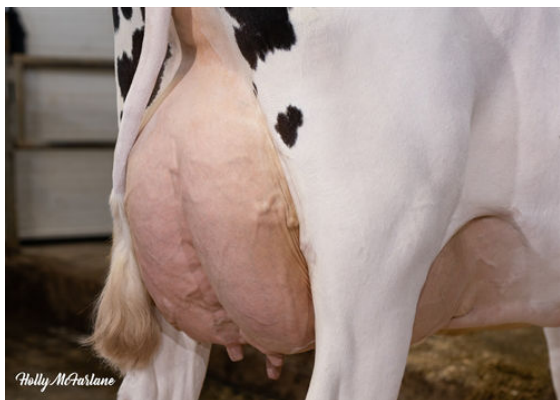
Latte lbs 466	Grasso lbs 77	Grasso % +0.23	Proteina lbs 39	Proteina % +0.09
NM\$ 822	CM\$ 841	FM\$ 696	GM\$ 795	DWP\$ 750
Efficienza Alimentare 197	RFI -121	Risparmio Sostanza Secca 92	Efficienza Metano 102	

TRATTI GESTIONALI Immunity **105**

Vita produttiva	4.6	Immunità vitelli	97
Cellule somatiche	2.73	Tasso Concepimento Vacche	2.2
Fertilità Figlie	0.3	Tasso Concepimento Manze	4.2
Ind. Sopravvivenza	2.8	Facilità al parto	1.7% 71% Att.
Ind. Sopravvivenza Manze	-0.2	Facilità al parto delle figlie	1.5% 69% Att.
Indice Fertilità	1.8	Vitalità vitelli	5.4%
		Vitalità figli delle figlie	3.5%

MORFOLOGIA G Allev. G Figlie 81% Att. HAUSA-G / 12-24

PTA Tipo	0.40	Struttura	0.19
Mammella	0.86	Caratteri da Latte	-1.14
Arti e Piedi	0.45		



PROGENESIS JEDI MENACE
 GRANDDAM



PROGENESIS JEDI MENACE
 GRANDDAM



PEAK BOMBERO MAXIMA
 THIRD DAM