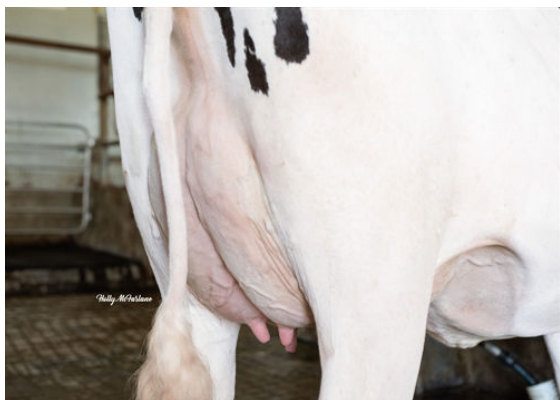




BOMAZ SOHOT
 FB LULU ACHV VEGAS EX-90-6YR-CAN 1*
 ABS ACHIEVER
 STUNNING-M MONTROSS LULU VG-87-2YR-USA DOM
 BACON-HILL MONTROSS
 BUTLERVIEW UNO LIVA 2074 VG-85-3YR-USA



FB LULU ACHV VEGAS
DAM



FB LULU ACHV VEGAS
DAM

GTPI 2721

TD TR TL TY MWT TV 99%-I HH1F HH2F HH3F HH4F HH5C HH6F HCDF HMWF

Reg. #: HOCANM13483482 aAa: 423516 DMS: 345,135
 Data nascita: 09/30/2019 Kappa Caseina: AB Beta Caseina: A2A2

PRODUZIONE 38 Allav. 742 Figlie 98% Att. CDCB-G / 12-24

Latte lbs -27	Grasso lbs 97	Grasso % +0.38	Proteina lbs 28	Proteina % +0.11
NM\$ 704	CM\$ 729	FM\$ 555	GM\$ 638	DWP\$ 786
Efficienza Alimentare 168	RFI 107	Risparmio Sostanza Secca -278	Efficienza Metano 100	

EVM Figlie in Canada Latte **25,843 lbs** Grasso **1,160 lbs** Proteina **887 lbs**

TRATTI GESTIONALI Immunity 112

Vita produttiva	3.9	Immunità vitelli	110
Cellule somatiche	2.57	Tasso Concepimento Vacche	0.2
Fertilità Figlie	-0.4	Tasso Concepimento Manze	0.9
Ind. Sopravvivenza	2.0	Facilità al parto	1.2% 92% Att.
Ind. Sopravvivenza Manze	0.9	Facilità al parto delle figlie	1.4% 85% Att.
Indice Fertilità	0.2	Vitalità vitelli	5.0%
		Vitalità figli delle figlie	3.9%

MORFOLOGIA 17 Allav. 118 Figlie 91% Att. HAUSA-G / 12-24

PTA Tipo	0.41	Struttura	1.13
Mammella	0.64	Caratteri da Latte	-0.81
Arti e Piedi	0.29		

