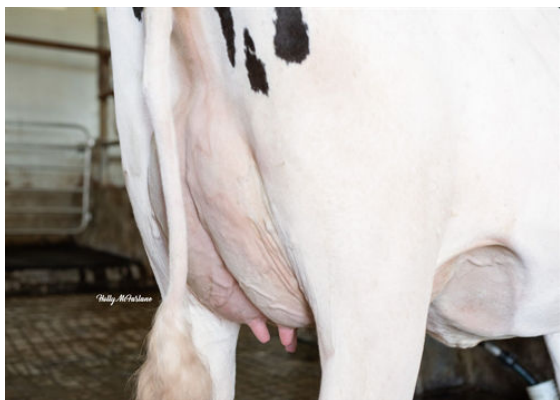




BOMAZ CABOT
 FB LULU ACHV VEGAS EX-90-6YR-CAN 1*
 ABS ACHIEVER
 STUNNING-M MONTROSS LULU VG-87-2YR-USA DOM
 BACON-HILL MONTROSS
 BUTLERVIEW UNO LIVA 2074 VG-85-3YR-USA



FB LULU ACHV VEGAS
DAM



FB LULU ACHV VEGAS
DAM

GTPI 2841

TD TR TL TY TV 99%-I HH1F HH2F HH3F HH4F HH5C HH6F HCDF HMWF

Reg. #: HOCANM13353893 aAa: 351462 DMS: 456,561
 Data nascita: 05/28/2019 Kappa Caseina: BE Beta Caseina: A1A2

PRODUZIONE 17 Allev. 402 Figlie 98% Att. CDCB-G / 12-24

Latte lbs 892	Grasso lbs 98	Grasso % +0.24	Proteina lbs 45	Proteina % +0.06
NM\$ 903	CM\$ 922	FM\$ 805	GM\$ 801	DWP\$ 1142
Efficienza Alimentare 224	RFI 34	Risparmio Sostanza Secca -55	Efficienza Metano	

EVM Figlie in Canada Latte **28,059 lbs** Grasso **1,218 lbs** Proteina **936 lbs**

TRATTI GESTIONALI Immunity **114**

Vita produttiva	5.6	Immunità vitelli	112
Cellule somatiche	2.59	Tasso Concepimento Vacche	-0.8
Fertilità Figlie	-1.3	Tasso Concepimento Manze	0.7
Ind. Sopravvivenza	2.9	Facilità al parto	1.8% 84% Att.
Ind. Sopravvivenza Manze	0.8	Facilità al parto delle figlie	2.0% 74% Att.
Indice Fertilità	-0.6	Vitalità vitelli	4.9%
		Vitalità figli delle figlie	4.9%

MORFOLOGIA G Allev. G Figlie 81% Att. HAUSA-G / 12-24

PTA Tipo	0.62	Struttura	0.14
Mammella	0.97	Caratteri da Latte	-0.30
Arti e Piedi	0.36		

