



SILVERRIDGE V TIMBERLAKE
 PROGENESIS ROBSON BARBARELLA
 BOMAZ ROBSON
 PROGENESIS DENVER BETSY VG-88-3YR-CAN 5*
 MR MOGUL DENVER 1426
 PES009 SUPERSIRE BREANNE 3*

GTPI 2826

TD TR TL XIF TY MWT TV 99%-I HH1F HH2F HH3F HH4F HH5F HH6F HCDF HMWF

Reg. #: HOCANM13353688 aAa: 435216 DMS:
 Data nascita: 03/26/2019 Kappa Caseina: AA Beta Caseina: A2A2

PRODUZIONE 338 Allev. 1354 Figlie 93% Att. MACE-G / 12-24

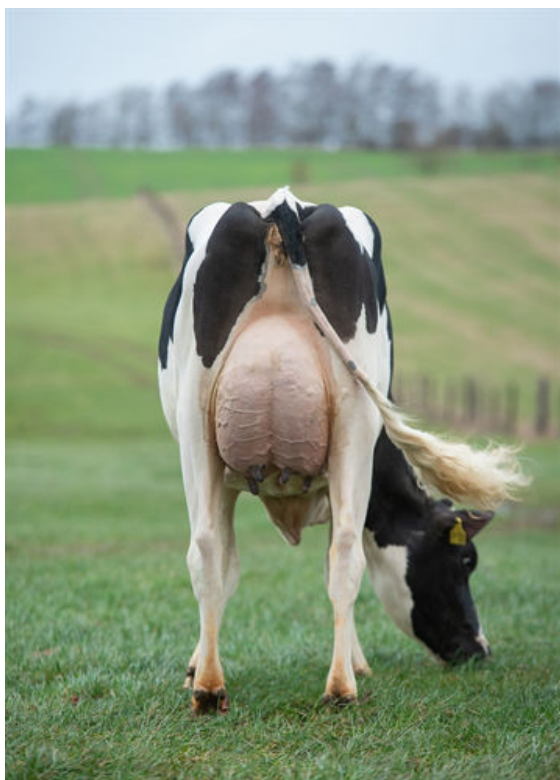
Latte lbs 2317	Grasso lbs 82	Grasso % -0.02	Proteina lbs 83	Proteina % +0.04
NM\$ 837	CM\$ 845	FM\$ 771	GM\$ 755	DWP\$ 661
Efficienza Alimentare 276	RFI -51	Risparmio Sostanza Secca 28	Efficienza Metano 89	

TRATTI GESTIONALI Immunity **99**

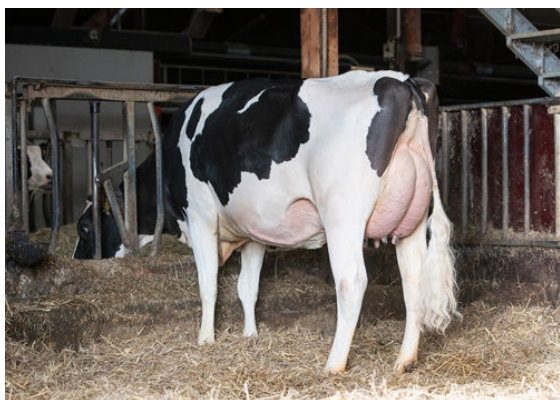
Vita produttiva	2.5	Immunità vitelli	103
Cellule somatiche	2.93	Tasso Concepimento Vacche	-2.1
Fertilità Figlie	-3.5	Tasso Concepimento Manze	1.2
Ind. Sopravvivenza	-2.0	Facilità al parto	2.1% 84% Att.
Ind. Sopravvivenza Manze	-0.5	Facilità al parto delle figlie	2.1% 81% Att.
Indice Fertilità	-1.8	Vitalità vitelli	5.1%
		Vitalità figli delle figlie	4.2%

MORFOLOGIA 179 Allev. 797 Figlie 89% Att. MACE / 12-24

PTA Tipo	1.09	Struttura	0.14
Mammella	1.67	Caratteri da Latte	0.28
Arti e Piedi	-0.80		



GAH PAOLA
 DAUGHTER



GAH PAOLA
 DAUGHTER