



PROGENESIS POSITIVE

PINE-TREE 9882 GATE 7345 VG-87-3YR-USA
 TRIPLECROWN GATEDANCER
 OCD SUPERSIRE 9882 VG-86-2YR-USA DOM
 SEAGULL-BAY SUPERSIRE
 OCD ROBUST SHIMMER EX-90-2E-USA DOM

GTPI 2942

TD TR TL TY MWT TV HH1F HH2F HH3F HH4F HH5F HH6F HCDF HMWF

Reg. #: HO840M3199701886 aAa: 234165 DMS: 234,345
 Data nascita: 12/04/2018 Kappa Caseina: BB Beta Caseina: A2A2

PRODUZIONE 90 Allev. 2448 Figlie 99% Att. MACE-G / 12-24

Latte lbs 1011	Grasso lbs 112	Grasso % +0.28	Proteina lbs 67	Proteina % +0.13
NM\$ 955	CM\$ 977	FM\$ 780	GM\$ 1001	DWP\$ 892
Efficienza Alimentare 305	RFI -25	Risparmio Sostanza Secca 131	Efficienza Metano 105	

EVM Figlie in Canada Latte **26,696 lbs** Grasso **1,178 lbs** Proteina **926 lbs**

TRATTI GESTIONALI

Immunity 93

Vita produttiva	1.9	Immunità vitelli	93
Cellule somatiche	2.90	Tasso Concepimento Vacche	2.1
Fertilità Figlie	0.4	Tasso Concepimento Manze	3.1
Ind. Sopravvivenza	-0.8	Facilità al parto	1.8% 97% Att.
Ind. Sopravvivenza Manze	0.3	Facilità al parto delle figlie	1.6% 87% Att.
Indice Fertilità	1.5	Vitalità vitelli	4.7%
		Vitalità figli delle figlie	3.6%

MORFOLOGIA

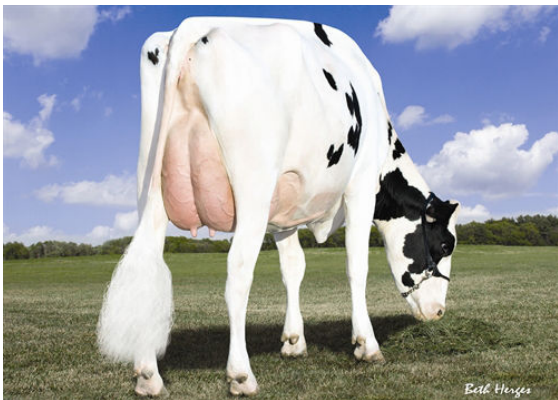
35 Allev. 211 Figlie 95% Att. MACE / 12-24

PTA Tipo	0.72	Struttura	-0.70
Mammella	1.05	Caratteri da Latte	0.88
Arti e Piedi	-1.64		

Statura		Alta	+0.98
Forza-Vigore		Debole	0.00
Profondità		Profondo	+0.38
Caratteri da Latte		Cost. Aperto	+2.02
Angolo Groppa		Spiovente	+1.67
Groppa larghezza		Stretta	-0.02
Arti post. Vista lat.		Falciati	+1.09
Arti post. Vista post.		Vaccini	-1.77
Angolo del Piede		Basso	-1.12
Mobilità		Non desiderabile	-1.15
Mammella Anteriore		Forte	+1.26
Mamm. Post. Altezza		Alta	+1.62
Mamm. Post. Larghezza		Larga	+2.00
Legamento		Forte	+0.31
Profondità Mammella		Alta	+0.77
Posiz. Capezzoli ant.		Convergenti	+1.69
Capezzoli lunghezza		Corti	-2.25
Posiz. Capezzoli post.		Convergenti	+1.85



OCD SUPERSIRE 9882
GRANDDAM



AMMON-PEACHEY SHANA
FOURTH DAM



AMMON-PEACHEY SHANA
FOURTH DAM