



WESTCOAST LIGHTHOUSE
 WALNUTLAWN ABBOTT BREE EX-90-4YR-CAN 11*
 WILLSBRO ABBOTT
 WALNUTLAWN DOORMAN BREANNA VG-88-4YR-CAN 5*
 VAL-BISSON DOORMAN
 SANDY-VALLEY ATWD BRADY EX-90-5YR-CAN 2*

GTPI 2451

TD TR TL XIF TY MWT TV 99%-I HH1F HH2F HH3F HH4F HH5C HH6F HCDC HMWF

Reg. #: HOCANM12508193 aAa: 435126 DMS: 246
 Data nascita: 01/04/2018 Kappa Caseina: AA Beta Caseina: A2A2

PRODUZIONE 646 Allev. 1578 Figlie 93% Att. MACE-G / 12-24

Latte lbs 1131	Grasso lbs 15	Grasso % -0.11	Proteina lbs 41	Proteina % +0.02
NM\$ 370	CM\$ 375	FM\$ 334	GM\$ 355	DWP\$ 199
Efficienza Alimentare 109	RFI -249	Risparmio Sostanza Secca 124	Efficienza Metano 106	

TRATTI GESTIONALI

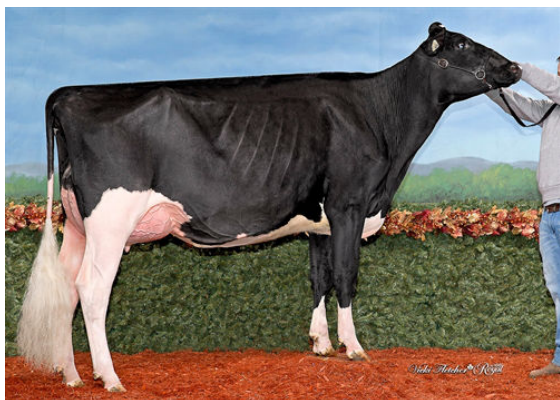
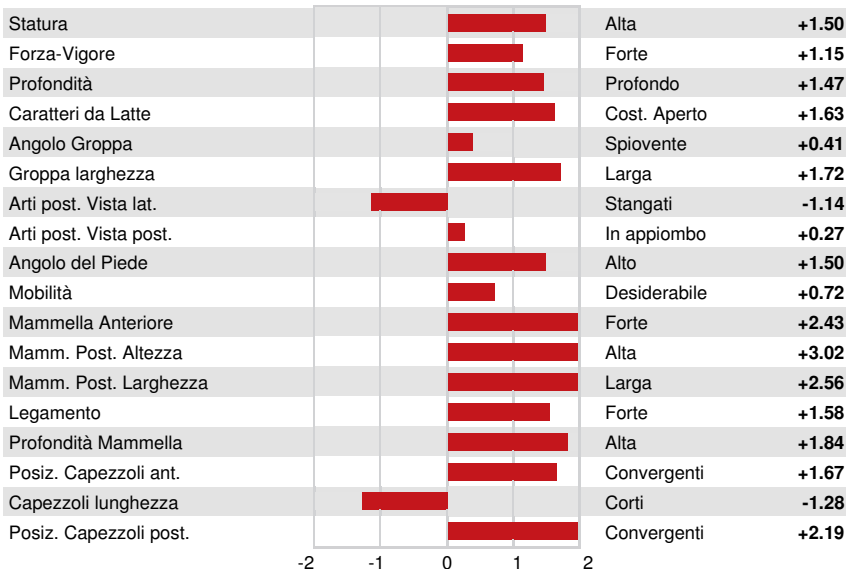
Immunity 95

Vita produttiva	1.3	Immunità vitelli	103
Cellule somatiche	2.92	Tasso Concepimento Vacche	-0.3
Fertilità Figlie	-0.9	Tasso Concepimento Manze	2.7
Ind. Sopravvivenza	-1.4	Facilità al parto	2.6% 86% Att.
Ind. Sopravvivenza Manze	0.2	Facilità al parto delle figlie	2.3% 86% Att.
Indice Fertilità	-0.1	Vitalità vitelli	6.1%
		Vitalità figli delle figlie	5.2%

MORFOLOGIA

506 Allev. 1026 Figlie 89% Att. MACE / 12-24

PTA Tipo	2.03	Struttura	0.82
Mammella	2.09	Caratteri da Latte	1.47
Arti e Piedi	0.35		



MOSNANG BRIDGESTONE LIVE WIRE
 DAUGHTER



BRIDGESTONE DAUGHTER GROUP
 L TO R - MICHERET ARDY BRIDGESTONE, MICHERET MYSOFT
 BRIDGESTONE



MICHERET ARDY BRIDGESTONE
 DAUGHTER