



ENDCO SUPERHERO
 SANDY-VALLEY COKISNCREAM EX-93-5YR-USA DOM
 SEAGULL-BAY SILVER
 SANDY-VALLEY CARROTCAKE EX-90-3YR-USA DOM
 SEAGULL-BAY SUPERSIRE
 LARCREST CAKE VG-87-3YR-USA DOM

GTPI 2810

VG-CAN TD TR TL TY MWC TV 99%-I HH1F HH2F HH3F HH4F HH5F HH6F HCDF HMWC

Reg. #: HO840M3140616169 aAa: 426315 DMS: 246
 Data nascita: 01/02/2017 Kappa Caseina: BE Beta Caseina: A1A2

PRODUZIONE 1152 Allev. 6246 Figlie 99% Att. MACE-G / 12-24

Latte lbs 842	Grasso lbs 79	Grasso % +0.18	Proteina lbs 37	Proteina % +0.04
NM\$ 758	CM\$ 772	FM\$ 692	GM\$ 747	DWP\$ 451
Efficienza Alimentare 181	RFI 99	Risparmio Sostanza Secca -54	Efficienza Metano 104	

EVM Figlie in Canada Latte **26,692 lbs** Grasso **1,136 lbs** Proteina **882 lbs**

TRATTI GESTIONALI

Immunity 96

Vita produttiva	4.6	Immunità vitelli	93
Cellule somatiche	2.64	Tasso Concepimento Vacche	1.1
Fertilità Figlie	1.2	Tasso Concepimento Manze	-2.7
Ind. Sopravvivenza	-0.4	Facilità al parto	2.2% 98% Att.
Ind. Sopravvivenza Manze	-0.2	Facilità al parto delle figlie	2.3% 97% Att.
Indice Fertilità	0.6	Vitalità vitelli	6.6%
		Vitalità figli delle figlie	5.1%

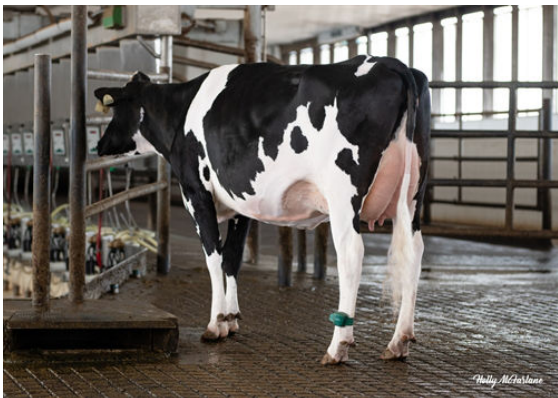
MORFOLOGIA

632 Allev. 2516 Figlie 98% Att. MACE / 12-24

PTA Tipo	1.33	Struttura	-0.29
Mammella	2.52	Caratteri da Latte	-1.02
Arti e Piedi	-0.51		



CHALLENGER DAUGHTER GROUP
 DAUGHTERS AT SANDY-VALLEY



STANTONS CHALLENGER CHEERIO



PROGENESIS CHALLENGER EMBRACE