



SILVERRIDGE V EUGENIO  
 WOODCREST DEF MANHATTAN 5\*  
 S-S-I MOGUL DEFENDER  
 S-S-I BOOKEM MARINA 7271 GP-84-4YR-USA  
 DE-SU 521 BOOKEM  
 ROYLANE SHOT MINDY 2079 VG-86-3YR-USA

**GTPI 2566**

TD TR TL TY TV 99%-I HH1F HH2F HH3F HH4F HH5F HH6F HCDF HMWF

Reg. #: HOCANM12648548 aAa: 234165 DMS: 123,234  
 Data nascita: 12/21/2016 Kappa Caseina: AB Beta Caseina: A1A2

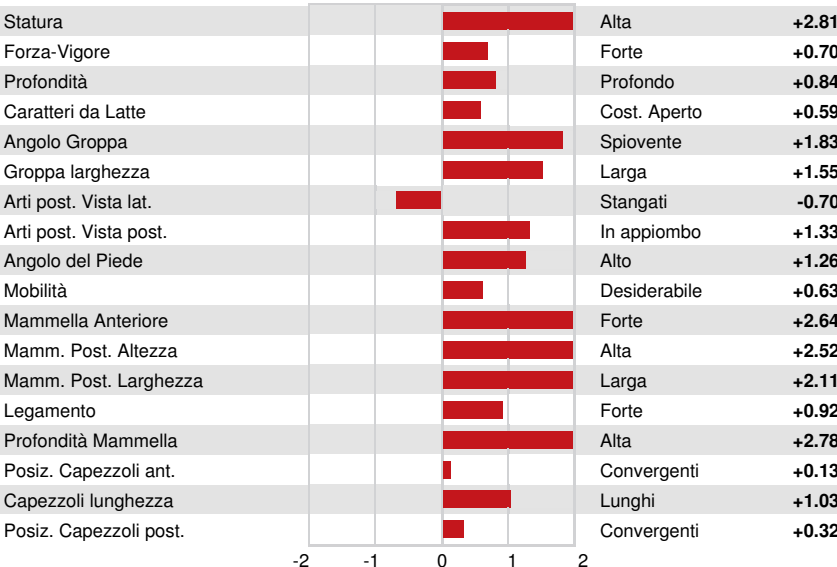
PRODUZIONE				MACE-G / 12-24	
51 Alliev.		82 Figlie		90% Att.	
Latte lbs <b>699</b>	Grasso lbs <b>40</b>	Grasso % <b>+0.05</b>	Proteina lbs <b>31</b>	Proteina % <b>+0.03</b>	
NM\$ <b>421</b>	CM\$ <b>431</b>	FM\$ <b>368</b>	GM\$ <b>428</b>	DWP\$ <b>436</b>	
Efficienza Alimentare <b>100</b>	RFI <b>-36</b>	Risparmio Sostanza Secca <b>-147</b>	Efficienza Metano <b>93</b>		

**TRATTI GESTIONALI** Immunity **98**

Vita produttiva	<b>2.1</b>	Immunità vitelli	<b>95</b>
Cellule somatiche	<b>2.80</b>	Tasso Concepimento Vacche	<b>1.5</b>
Fertilità Figlie	<b>0.9</b>	Tasso Concepimento Manze	<b>2.0</b>
Ind. Sopravvivenza	<b>-2.4</b>	Facilità al parto	<b>2.4%</b> 66% Att.
Ind. Sopravvivenza Manze	<b>0.4</b>	Facilità al parto delle figlie	<b>1.8%</b> 65% Att.
Indice Fertilità	<b>1.8</b>	Vitalità vitelli	<b>5.5%</b>
		Vitalità figli delle figlie	<b>4.1%</b>

**MORFOLOGIA** 59 Alliev. 98 Figlie 85% Att. MACE / 12-24

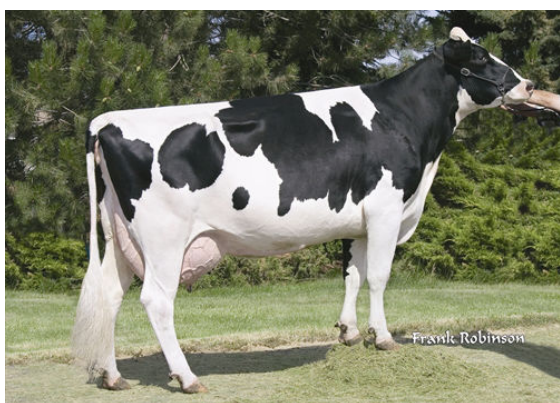
PTA Tipo	<b>1.77</b>	Struttura	<b>1.20</b>
Mammella	<b>1.66</b>	Caratteri da Latte	<b>0.47</b>
Arti e Piedi	<b>0.22</b>		



ROYLANE SHOT MINDY 2079  
THIRD DAM



SEAGULL-BAY MANAT MIRAGE  
FIFTH DAM



SEAGULL-BAY OMAN MIRROR  
FOURTH DAM