



SEAGULL-BAY SILVER  
 STANTONS CAMEO APPEARANCE VG-85-2YR-CAN 10\*  
 BOLDI V S G ANTON  
 STANTONS SHAMROCK COCO CHANEL EX-90-8YR-CAN 6\*  
 LADYS-MANOR PL SHAMROCK  
 STANTONS FREDDIE CAMEO EX-91-3E-CAN 63\*

**GTPI 2416**

VG-CAN TD TL XIF TY MWT TV 99%-NA HH1F HH2F HH3F HH4F HH5F HH6F HCDF HMWF  
 Reg. #: HO840M3135087039 aAa: 432516 DMS: 345  
 Data nascita: 01/12/2016 Kappa Caseina: AB Beta Caseina: A2A2

PRODUZIONE		1268 Allev.	3076 Figlie	93% Att.	MACE-G / 12-24				
Latte lbs	988	Grasso lbs	49	Grasso %	+0.04	Proteina lbs	31	Proteina %	0.00
NM\$	384	CM\$	382	FM\$	381	GM\$	314	DWP\$	
Efficienza Alimentare	140	RFI	-103	Risparmio Sostanza Secca	86	Efficienza Metano	109		

**TRATTI GESTIONALI** Immunity 92

Vita produttiva	0.7	Immunità vitelli	102
Cellule somatiche	3.10	Tasso Concepimento Vacche	-3.9
Fertilità Figlie	-3.1	Tasso Concepimento Manze	-1.0
Ind. Sopravvivenza	-1.3	Facilità al parto	2.5% 87% Att.
Ind. Sopravvivenza Manze	0.9	Facilità al parto delle figlie	2.5% 87% Att.
Indice Fertilità	-3.1	Vitalità vitelli	6.4%
		Vitalità figli delle figlie	5.8%

**MORFOLOGIA** 872 Allev. 1908 Figlie 86% Att. MACE / 12-24

PTA Tipo	2.25	Struttura	0.11
Mammella	1.74	Caratteri da Latte	0.97
Arti e Piedi	1.19		

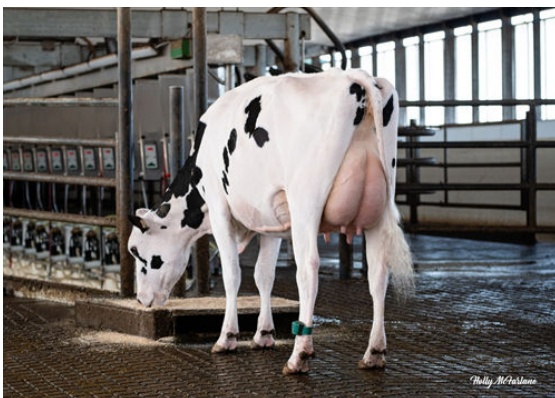
Statura		Alta	+1.83
Forza-Vigore		Forte	+0.43
Profondità		Profondo	+1.15
Caratteri da Latte		Cost. Aperto	+1.59
Angolo Groppa		Alto	-1.02
Groppa larghezza		Larga	+0.20
Arti post. Vista lat.		Stangati	-0.38
Arti post. Vista post.		In appiombato	+1.80
Angolo del Piede		Alto	+1.28
Mobilità		Desiderabile	+1.42
Mammella Anteriore		Forte	+2.22
Mamm. Post. Altezza		Alta	+2.80
Mamm. Post. Larghezza		Larga	+2.11
Legamento		Forte	+1.46
Profondità Mammella		Alta	+1.64
Posiz. Capezzoli ant.		Convergenti	+0.72
Capezzoli lunghezza		Lunghi	+0.45
Posiz. Capezzoli post.		Convergenti	+0.28



DANDYLAND ATEAM LALA  
 DAUGHTER



DUSOLEIL ATEAM SCARLETTE



FISHERVALE ATEAM OPRAH